

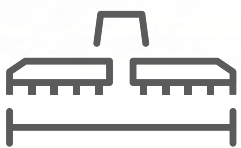


**AMAZONE**

Ротационная борона **KE 02 Rotamix**



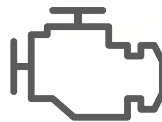
# Ротационная борона KE 02 Rotamix



от 2,5 до 6 м



4 держателя зубьев на 1 м  
ширины захвата



До 400 л.с.



До 10 км/ч



## Ваши преимущества:

- + Низкая подъёмная сила за счет конструкции с оптимизированной массой
- + Прямая передача усилия и долгий срок службы благодаря редуктору DirectDrive
- + Прочность, поскольку держатели зубьев и вал выкованы из цельного куска стали
- + Оптимальное выравнивание за счет 4 держателей зубьев на метр ширины захвата – Система Rotamix
- + Компактная конструкция за счет небольшого диаметра держателя зубьев
- + Система Quick+Safe – известная система быстрой замены зубьев и интегрированный предохранительный механизм
- + Комфортная настройка с помощью универсального обслуживающего инструмента
- + Транспортная ширина 3 метра даже при ширине захвата 6 метров благодаря складывающейся раме

### ПОДРОБНАЯ ИНФОРМАЦИЯ

[www.amazone.ru/ke02](http://www.amazone.ru/ke02)



**ВИДЕОФИЛЬМ KE 02**  
Узнайте больше



**ВИДЕОФИЛЬМ KE 02-2**  
Узнайте больше

# Откройте свои возможности

## Всегда подходящая машина

С различными моделями KE 02 Rotamix AMAZONE предлагает надежные ротационные бороны именно для Ваших потребностей. В комбинации с сеялкой или в соло-режиме почвообрабатывающие орудия обеспечат Вам бескомпромиссную надежность и качество.

Предлагаются также различные варианты катков, так что комплексная машина может быть идеально адаптирована к тем или иным условиям местности.

### KE 02-150 Rotamix

Модель	Допустимая мощность (л.с.)	Ширина захвата (м)	QuickLink
KE 2502-150	до 150	2,5	✓
KE 3002-150	до 150	3	✓

### KE 02-240 Rotamix

Модель	Допустимая мощность (л.с.)	Ширина захвата (м)	QuickLink
KE 3002-240	до 240	3	✓
KE 4002-240	до 240	4	✓

### KE 02-190 Rotamix

Модель	Допустимая мощность (л.с.)	Ширина захвата (м)	QuickLink
KE 3002-190	до 190	3	✓
KE 3502-190	до 190	3,5	✓
KE 4002-190	до 190	4	✓

### KE 02-2-400 Rotamix

Модель	Допустимая мощность (л.с.)	Ширина захвата (м)	QuickLink
KE 6002-2-400	до 400	6	-

Ротационная борона  
KE 3002-150





Ротационная борона KE 3002-190



Ротационная борона KE 3002-240



Ротационная борона KE 6002-400, комбинация с сошниковой секцией невозможна

# Rotamix и система Quick+Safe

Оптимальная комбинация для Вашей ротационной бороны

## Система Rotamix – Простая, компактная и устойчивая

На KE 02 расположены 4 держателя зубьев на метр ширины захвата, на которые распределяется поступающая нагрузка. Зубья с пассивным углом атаки создают оптимальную мелкокомковатую структуру и идеально выравнивают поверхность почвы. Новая борона KE 02 с Rotamix проявляет свои преимущества, прежде всего, на тяжелых почвах и подходит для оптимальной предпосевной подготовки, особенно после вспашки.

4 держателя зубьев на метр ширины захвата позволяют использовать шестерни с меньшим диаметром.

Это обеспечивает очень компактную конструкцию ванны ротационной бороны. Компактная конструкция ротационной бороны снижает влияние рычага на трактор. При использовании посевной комбинации насадная сеялка устанавливается очень близко к трактору. Требуемая подъемная сила ниже, чем у других ротационных борон, что также положительно влияет на фронтальную балластировку.

KE 3002-240 Rotamix с 12 держателями зубьев



## Quick-System

### Система быстрой замены зубьев

Зубья просто вставляются в гнездо держателя и фиксируются с помощью пальца и шплинта. Проще и быстрее, чем обычно! Нет крепежных болтов, которые нужно подтягивать. Кованые зубья из закаленной стали упругие и износостойчивые.

## Safe-System

### Интегрированная защита от камней

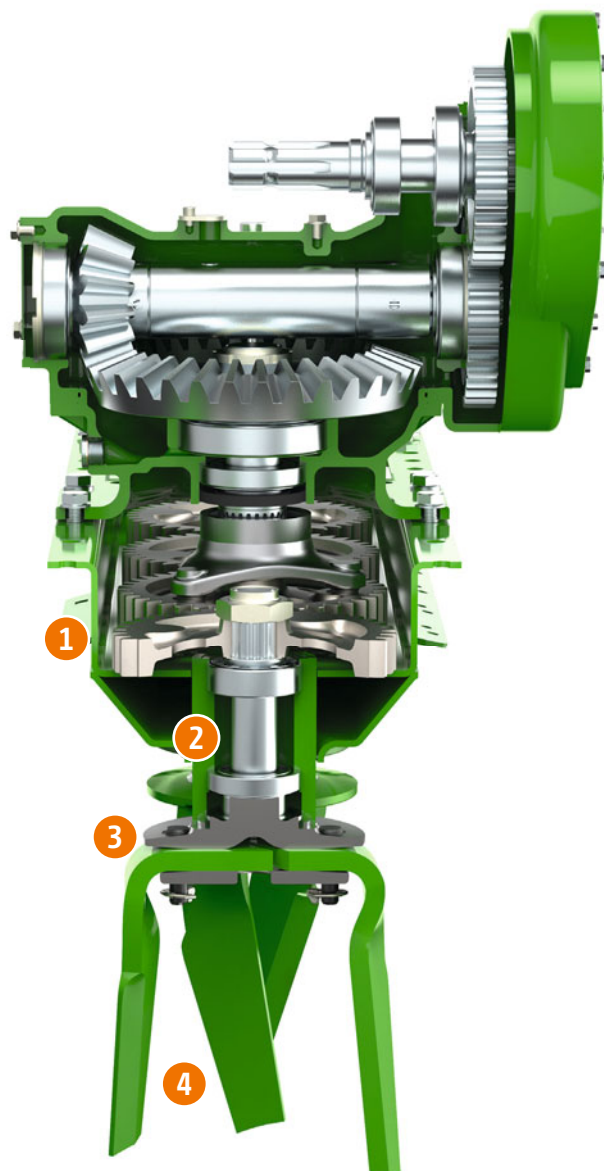
Небольшой свободный ход позволяет зубьям отклоняться при ударе о камни. Зубья прочно закреплены по центру держателя в гнезде. Гнездо расширяется наружу, так что горизонтальная часть зуба может поворачиваться в сторону. Поэтому жесткие толчки при насаживании зубьев на камни гасятся. Такое крепление зубьев обеспечивает прочность на каменистых почвах.

# Редуктор DirectDrive

Мощный привод – без отклонения, прямая передача усилия

## Высокий класс мощности

Ядром новой KE 02 является редуктор DirectDrive, по которому более высокий силовой поток передается непосредственно на шестерни зубьев ротационной бороны. Как и на ротационных культиваторах KX и KG, отклонения не происходит, и обеспечивается очень хорошая передача усилия с низким износом. На складывающихся KE 02-2 находится редуктор на обоих сегментах. Ротационная борона может быть использована с числом оборотов ВОМ 540/750/1.000. Предлагаются комплекты сменных шестерен для других скоростей вращения. Высокое число оборотов обеспечивает лучший эффект крошения.



- ① Компактная ванна с прочной конструкцией с расположенными в ней шестернями  
Шестерни с меньшим диаметром, низкая конструкция, диаметр вала 45 мм, толщина стенки 6 мм и двойное дно ванны
- ② Держатели зубьев изготовлены из цельного куска металла
- ③ Система Quick+Safe: Система быстрой замены зубьев и интегрированная защита от перегрузок
- ④ Пассивные зубья KE длиной 290 мм

# Ассортимент катков

Не много и не мало – обратное уплотнение в зависимости от условий местности

## Трубчатый каток SW 520 мм Ø

Трубчатый каток SW представляет собой надежный и недорогой каток начального уровня с особенно низкой массой. Обратное уплотнение проводится параллельно направлению движения с оптимальным крошением и открытой структурой поверхности почвы.

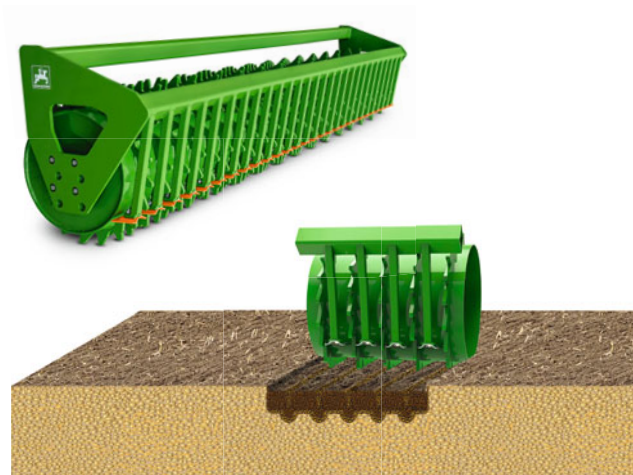
- ✔ Обратное уплотнение с глубинным действием
- ✔ Очень легкий каток начального уровня, подходит особенно для небольших тракторов
- ✔ Оптимальное крошение и надежный собственный привод



## Зубчатый каток PW 500/600 мм Ø

Зубчатый каток PW с мощным собственным приводом проводит обратное уплотнение по всей поверхности почвы за счет своих «активных» зубьев. Благодаря своим свойствам зубчатый каток может быть универсально использован.

- ✔ Обратное уплотнение по всей поверхности
- ✔ Без забивания на липких почвах и при большом количестве соломы
- ✔ Серийные, износостойкие чистики с твердосплавным покрытием
- ✔ Глубоко расположенные чистики обеспечивают формирование ровной поверхности даже на влажной почве.



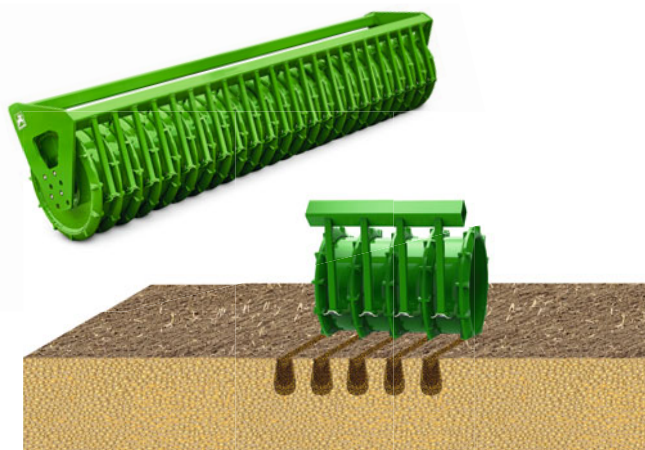
**Посевная комбинация – Лучше всё из одних рук!**



## Трапецевидный кольчатый каток TRW 500 мм / 600 мм Ø

Трапецевидный кольчатый каток TRW обеспечивает полосовое обратное уплотнение за счет трапецевидных колец. Высокая несущая способность позволяет предотвратить слишком глубокое погружение на легких почвах.

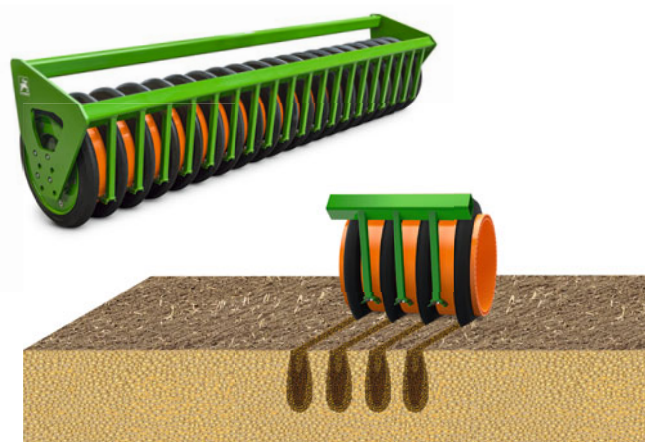
- ✔ Высокая несущая способность
- ✔ Полосовое обратное уплотнение
- ✔ Достаточное количество мелкозема
- ✔ Серийные, износостойкие чистики с твердосплавным покрытием



## Резино-клиновой каток KW 520 мм / 580 мм Ø

Резино-клиновой каток KW отличается широким спектром применения. За счет своей конструкции он обеспечивает полосовое обратное уплотнение почти на всех типах почв и при любых условиях. Слипание, забивание, заиливание исключены!

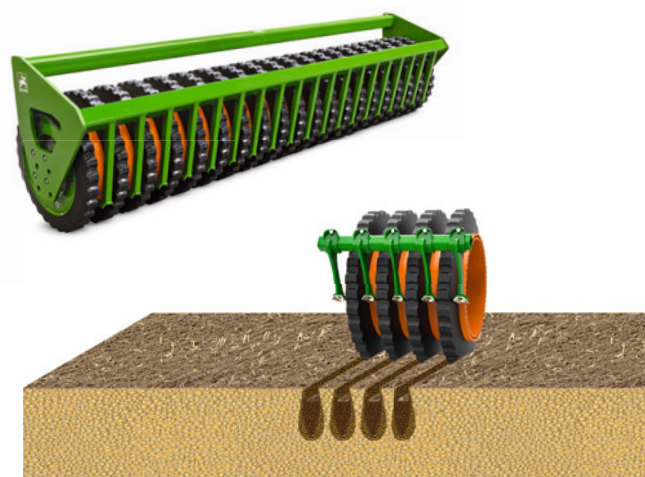
- ✔ Универсальный для любых почв и условий
- ✔ Полосовое обратное уплотнение
- ✔ Даже при тяжелой почве остается достаточно рыхлой земли для оптимальной заделки семян
- ✔ Хорошо подходит и при сырой, и при сухой погоде
- ✔ Плавный ход сошника за счет сформированной посевной борозды



## Резино-клиновой каток с шинами Matrix KWM 600 мм Ø

Резино-клиновой каток KWM с шинами Matrix отличается мощным собственным приводом. За счет профиля Matrix каток может формировать больше мелкозема для семенного ложа.

- ✔ Полосовое обратное уплотнение
- ✔ Шины Matrix с мощным собственным приводом
- ✔ Улучшенное крошение даже при тяжелых условиях
- ✔ Плавный ход сошника за счет сформированной посевной борозды
- ✔ Хорошо подходит и при сырой, и при сухой погоде



**AMAZONE – мировой лидер по производству посевных комбинаций!**

# Оснащение для прецизионности и комфорта!

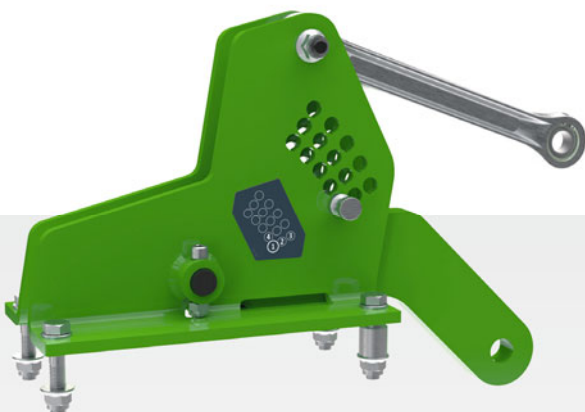


## Трехточечная навесная стойка с жесткими креплениями для нижних тяг

Навесная стойка на KE 02-150 и KE 02-190 имеет жесткие крепления для нижних тяг категории 3N. Подъемная сила немного меньше, чем на навесной стойке KE 02-240. Поэтому комбинация с Centaya Super невозможна. Навесную стойку можно оптимально комбинировать с известной системой Huskerack.

## Ручная регулировка глубины обработки

Параллельное ведение катка и планировочной балки позволяет очень легкую и независимую настройку глубины обработки. За счет перфорированной решетки для тончайшей настройки можно удобно, без инструментов, адаптировать глубину обработки к условиям местности и эксплуатации. Механическая регулировка глубины обработки предлагается для всех моделей KE 02.



## Трехточечная навесная стойка с выдвижными креплениями для нижних тяг

За счет выдвижных нижних тяг борону KE 02-240 можно индивидуально настроить при работе с тракторами любого размера. Кроме того, это облегчает монтаж следорыхлителей следов трактора. Кроме того, нижние тяги можно установить на крепления кат. 3 или кат. 3N.

## Гидравлическая регулировка глубины обработки

Оptionальная гидравлическая регулировка глубины обработки для всех жестких моделей KE 02 предлагает механизатору больше комфорта и возможностей. Так, во время движения из кабины трактора можно проводить комфортную регулировку ротационной бороны в соответствии с условиями местности и эксплуатации. С помощью шкалы обеспечивается оптимальный контроль глубины обработки.



Гидравлическая регулировка глубины



- ❗ «Ведение по глубине планировочной балки осуществляется за счет катка. При большей глубине обработки ротационного культиватора нет необходимости в юстировке».  
(Журнал «dlz agrarmagazin» Встреча механики с электроникой · 01/2017)

## Планировочная балка

Планировочная балка разравнивает почву между зубьями и катком и заделывает вглубь камни. С универсальным обслуживающим инструментом можно комфортно настроить высоту планировочной балки.

### Ваши преимущества:

- ✔ Независимое ведение по высоте параллельно катку
- ✔ Интегрированный предохранительный механизм позволяет отклонение вверх
- ✔ Опционально можно исключить планировочную балку

## Маркеры на почвообрабатывающих орудиях

При использовании опциональных маркеров рекомендуется их размещение непосредственно на орудиях. Расположение спереди не только оптимизирует центр тяжести орудия, но и позволяет его соло-применение.

## Осветительное оборудование для движения по общественным дорогам

С опциональным фронтальным и задним осветительным оборудованием ротационные бороны отвечают всем требованиям безопасности движения по общественным дорогам.



- ❗ «Нижнюю изнашиваемую пластину можно комфортно регулировать по глубине: Открутить болт и задвинуть пластину в соответствующий «паз», затянуть болт и всё – готово!»  
(Журнал «dlz agrarmagazin» Тест-драйв Cataya Super · 01/2017)

## Боковые щитки

Боковые направляющие щитки новой разработки имеют рессорную подвеску. Благодаря такой подвеске их можно настроить через продольный паз и при износе легко заменить. Для настройки требуется только прилагаемый универсальный обслуживающий инструмент.

### Ваши преимущества:

- ✔ Комфортная регулировка глубины
- ✔ Рессорная подвеска позволяет отклонение вверх

## Следорыхлители следов трактора

При использовании на склонных к уплотнению почвах и при небольшой глубине обработки целесообразно применение опциональных следорыхлителей следов трактора. Положение следорыхлителей следов трактора может быть горизонтальным и вертикальным. Предохранительный механизм обеспечивает неизменное усилие срабатывания. В качестве инструментов для рыхления предлагаются узкая лапа, сердцевидная лапа и стрелчатая лапа.



Следорыхлители следов трактора

# Система быстрой сцепки QuickLink

Замена комбинации за короткое время для машин с жесткой конструкцией



Ротационная борона KE 3002-190 с Centaya 3000 Special

Благодаря интеллектуальной системе быстрой сцепки QuickLink для всех насадных сеялок посевную комбинацию можно за пару минут разъединить. Три точки соединения с удобным доступом системы быстрой сцепки QuickLink способствуют безопасному и быстрому процессу соединения и

разъединения без использования инструментов. Таким образом, почвообрабатывающая машина может применяться и в виде соло-орудия. Благодаря сквозному приводу от ВОМ с боронами KE 02 могут комбинироваться также сеялки с механическим приводом турбины.



Посевная комбинация Cataya Special, Cataya Super



Посевная комбинация Centaya Special, Centaya Super



Посевная комбинация Avant 02 с фронтальным бункером



Сеялка точного высева Precea-A



# QuickLink



Система быстрой сцепки QuickLink



### Почвообрабатывающие орудия

Ротационная борона **KE 02**

Ротационные культиваторы **KX/KG**

Компактная дисковая борона

**CombiDisc**

### Катки

Зубчатый каток **PW**

Трапецевидный кольчатый каток **TRW**

Резино-клиновой каток **KW**

Резино-клиновой каток **KWM**

с шинами Matrix

### Сеялки

Механическая насадная сеялка **Cataya**

Пневматическая насадная сеялка **Centaya**

Пневматическая насадная сеялка **Avant 02**

Сеялка точного высева **Precea-A**

Насадную сеялку AD и навесную сеялку D9 также можно с помощью системы Нискераск или иным способом очень просто, быстро и без инструментов соединить с различными почвообрабатывающими орудиями AMAZONE.



Посевная комбинация AD



Навесная сеялка D9

# Ротационная борона KE 6002-2 Rotamix

6 м, складывающаяся, для соло-применения



Бороны KE 6002-2-400 Rotamix предназначены для работы с тракторами мощностью до 400 л.с. и отличаются в особенности очень высокой действенностью и идеальным качеством крошения почвы

## Высокая производительность

AMAZONE предлагает новую машину KE 6002-2-400, разработанную, прежде всего, для высокой производительности в единицах площади. Благодаря ширине захвата 6 м ротационная борона отличается высокой действенностью. Быстрое складывание на транспортную ширину 3 м обеспечивает также быстрый и безопасный переход с одного участка на другой. KE 6002-2-400 предназначена для соло-применения и не может быть соединена с сошниковой секцией.

## Более высокий класс мощности с редуктором DirectDrive

На редукторе новых KE 6002-2-400 Rotamix отклонения не происходит, и обеспечивается очень хорошая передача усилия с низким износом. Редукторы DirectDrive находятся на обоих боковых сегментах. Ротационная борона может быть использована с числом оборотов BOM 1.000. С помощью комплектов сменных шестерен возможна адаптация числа оборотов держателя зубьев к различным почвенным условиям.

## Возможности комбинации машин с жесткой конструкцией

Модель	Крепления для нижних тяг	D9 (Huckerpack)	AD Super	Cataya Special	Cataya Super	AD-P 01 Special	Centaya Super	Avant 02	Precea-ACC
KE 2502-150	жесткие	✓	✓	–	–	–	–	–	–
KE 3002-150	жесткие	✓	✓	✓	✓	✓	–	✓	–
KE 3002-190	жесткие	✓	✓	✓	✓	✓	–	✓	–
KE 3502-190	жесткие	✓	✓	–	–	✓	–	–	–
KE 4002-190	жесткие	✓	✓	✓	✓	✓	–	✓	–
KE 3002-240	выдвижные	✓	✓	✓	✓	✓	✓	✓	✓
KE 4002-240	выдвижные	✓	✓	✓	✓	✓	✓	✓	–

## Ротационная борона KE 02 Rotamix / KE 02-2 Rotamix

Модель	Ширина захвата (м)	Транспортная ширина (м)	Тяговая потребность от (кВт/л.с.)	Для трактора мощностью до (кВт/л.с.)	Количество держателей зубьев	Масса базовой машины без катка от (кг)	Масса базовой машины с катком KW 580 от (кг)
KE 2502-150	2,50	2,50	48/65	110/150	10	970	1390
KE 3002-150	3,00	3,00	55/75	110/150	12	1040	1530
KE 3002-190	3,00	3,00	59/80	140/190	12	1040	1550
KE 3502-190	3,50	3,50	66/90	140/190	14	1120	1700
KE 4002-190	4,00	4,00	66/90	140/190	16	1260	1930
KE 3002-240	3,00	3,00	59/80	176/240	12	1060	1580
KE 4002-240	4,00	4,00	66/90	176/240	16	1280	1950
KE 6002-2-400	6,00	3,00	140/190	294/400	24	2800	3840

## Катки

Модель	Трубчатый каток		Зубчатый каток						Трапециевидный кольчатый каток		Резино-клиновой каток				Резино-клиновой каток с шинами Matrix			
	SW 520		PW 500			PW 600			TRW 500	TRW 600	KW 520*	KW 580			KWM 600			
Ширина захвата (м)	3,00	4,00	2,50	3,00	4,00	3,00	3,50	4,00	3,00	3,00	4,00	3,00	3,00	3,50	4,00	3,00	3,50	4,00
Диаметр (мм)	520		500			600			500	600		520	580			600		
Масса базовой машины от (кг)																		
с междурядьем 12,5 см	–	–	–	–	–	–	–	–	534	638	828	339	521	593	668	529	606	669
с междурядьем 15,0 см	280	359	327	385	500	521	598	675	494	592	–	–	481	–	–	500	–	–
с междурядьем 15,4 см	–	–	–	–	–	–	–	–	–	–	759	–	–	–	603	–	–	638

\*только для междурядья 12,5 см и ширины захвата 3 м

Иллюстрации, содержание и данные о технических характеристиках не имеют обязательной силы и могут отличаться в зависимости от оснащения! Следует соблюдать действующие положения местных правил дорожного движения, возможно, потребуется получение специального разрешения. Следует уточнить допустимую нагрузку на ось и общий вес трактора. Не все возможности комбинирования можно реализовать с тракторами любых производителей.



# AMAZONE



Иллюстрации, содержание и данные о технических характеристиках не имеют обязательной силы и могут отличаться в зависимости от оснащения! Следует соблюдать действующие положения местных правил дорожного движения, возможно, потребуется получение специального разрешения. Следует уточнить допустимую нагрузку на ось и общий вес трактора. Не все возможности комбинирования можно реализовать с тракторами любых производителей.



**AMAZONEN-WERKE H. DREYER SE & Co. KG**

Postfach 51 · D-49202 Hasbergen-Gaste

Телефон: +49 (0)5405 501-141; -197; -321; -377 · Факс: +49 (0)5405 501-193