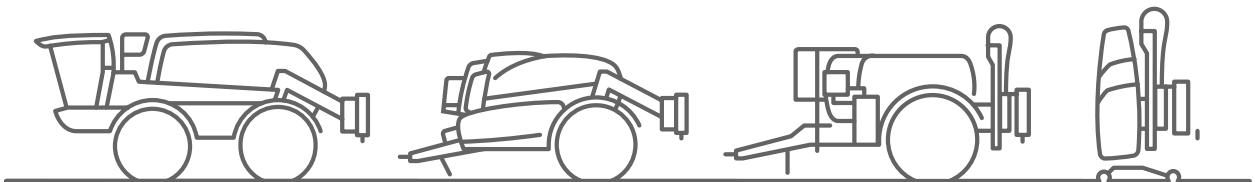




安全信息

在 AMAZONE 喷雾剂罐内安全工作的最低要求

Pantera	UG
UX	UF



目录

1	共同适用的文件	1
2	基本安全说明	2
2.1	安全信息的意义	2
2.2	在喷雾剂罐中工作时的危险	2
2.3	人员资质要求	2
2.4	在喷雾剂罐内作业所需的人员。	3
2.5	必要的防护装备	3
3	清洁喷雾剂罐	4
4	准备救援切割	5
4.1	准备 Pantera 4504 上的救援切割	5
4.2	准备 Pantera 7004 上的救援切割	6
4.3	在 UX 11200 和 UX 11201 上准备救援切割	7
4.4	准备在 UX 上的救援切割	7
4.5	准备在 UG 上的救援切割	8
4.6	准备在 UF 上的救援切割	9
5	在喷雾剂罐中执行工作	10
6	进行救援切割	11

共同适用的文件

1

CMS-T-00005623-A.1

- 拖拉机操作说明书
- 农药喷雾机的操作说明书

基本安全说明

2

CMS-T-00005758-A.1

2.1 安全信息的意义

CMS-T-00015679-A.1

遵守安全信息

安全信息面向用户，包含与安全相关的信息，是对各国具备资质的专业车间的一般劳动保护条例的安全相关规定的补充。只有在本安全信息中规定的步骤才是安全的。如果忽视本安全信息，则可能导致工作人员重伤或死亡。本安全信息被认为是在 AMAZONE 集团农药喷雾机喷雾剂罐内安全作业的最低要求。

- ▶ 在喷雾剂罐内开始任何工作之前，请完整阅读并遵守安全章节。
- ▶ 在喷雾剂罐内工作之前，还请阅读并遵守安全信息的相关部分。
- ▶ 妥善保存本安全信息。
- ▶ 确保本安全信息随时可以取用。

2.2 在喷雾剂罐中工作时的危险

CMS-T-00015690-A.1

- 缺氧
- 吸入蒸汽
- 皮肤接触农药或液体肥料
- 攀上攀下时有摔倒的危险

2.3 人员资质要求

CMS-T-00005604-A.1

本安全信息中描述的工作只能由具有“*维修技术人员*”资质级别的人员执行。

维修技术人员维护和修理农业机械。

维修技术人员可以安全、专业地组装、维护和修理农业机械。维修技术人员诊断农业机械的缺陷并对必要的维修做出决断。

维修技术人员能够选择并采购满足 AMAZONE 要求的替换零件。

维修技术人员在具备资质的专业车间中使用合适的工具进行工作，如有需要，还配备移动工具供现场使用。

维修技术人员接受过机械方面的专业培训，或在接受过机械方面培训或有经验的人员的指导下工作。

例如，维修技术人员可以是农业机械机电一体化工程师。

2.4 在喷雾剂罐内作业所需的人员。

CMS-T-00005606-A.1

喷雾剂罐内作业的维修技术人员

- 在喷雾剂罐中工作。

作为机器安全员的维修技术人员

- 在外部与喷雾液罐内的维修技术人员保持持续的联系。
- 在紧急情况下执行救援切割。

第三人

- 发生紧急情况时向救援人员发出警报。

2.5 必要的防护装备

CMS-T-00005624-A.1

在喷雾剂罐工作需要以下防护装备：

- 化学防护服
- 耐化学腐蚀防护靴
- 植保手套
- 带全面罩的新鲜空气吸入软管装置，例如 Dariko 的新鲜空气吸入软管装置 6500 S

安全柱和清洁喷雾液罐需要以下防护设备：

- 化学防护服
- 护目镜
- 精细防尘面具
- 耐化学腐蚀防护靴
- 植保手套

清洁喷雾剂罐

3

CMS-T-00005612-A.1

1. 挂接机器。
2. 将悬挂机具降下至地面上。
3. 用水彻底清洁喷雾剂罐。
4. 打开罐盖，让喷雾剂罐干燥并通风 24 小时。

准备救援切割

4

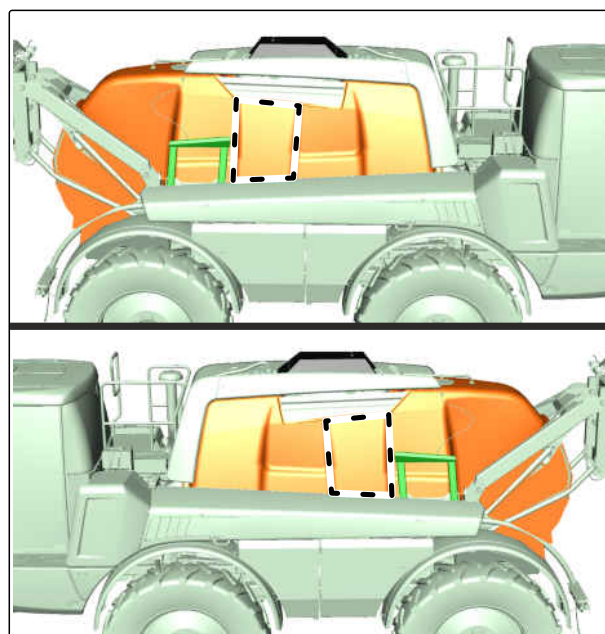
CMS-T-00005748-A.1

4.1 准备 Pantera 4504 上的救援切割

CMS-T-00005747-A.1

在喷雾剂罐中工作时，可能会出现需要救援维修技术人员的紧急情况。因此，在开工前必须做好救援切割的准备。

1. 机器停机。
2. 折叠喷杆，直至可触及喷雾剂罐左右两侧的接口。
3. 在喷雾剂罐左右两侧标记接口。



CMS-I-00003819

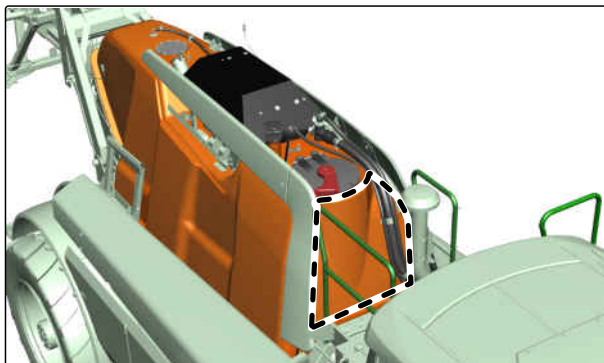
注意

根据机器设备的不同，前接口可能因空调过滤器装置而无法触及。

4 | 准备救援切割

准备 Pantera 7004 上的救援切割

4. 如果喷雾剂罐前面的接口可触及：
标记接口。



CMS-I-00003820

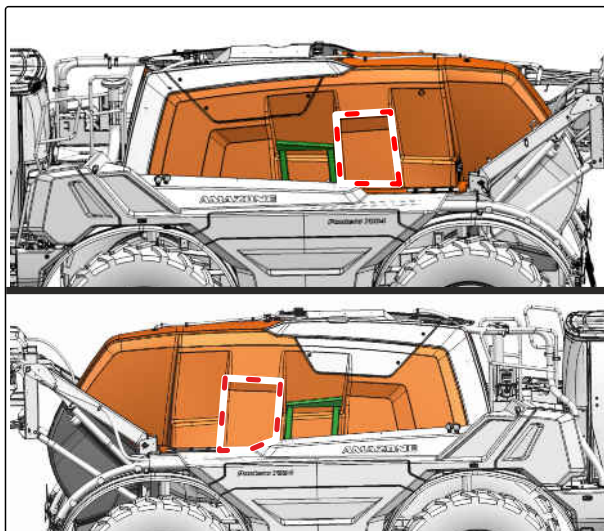
5. 将角磨机（配有石材切割片）和用于覆盖切割边缘的材料放置在机器旁。
6. 为救援准备梯子或作业平台。

4.2 准备 Pantera 7004 上的救援切割

CMS-T-00015719-A.1

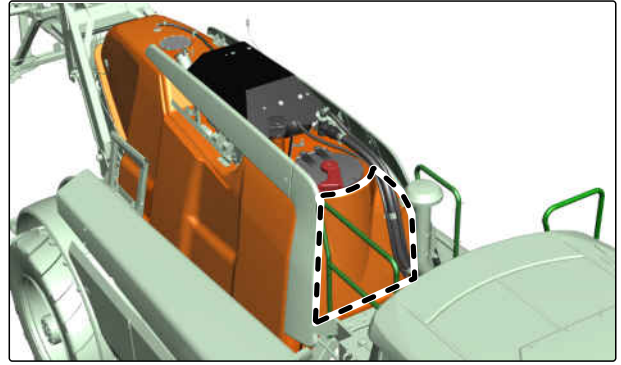
在喷雾剂罐中工作时，可能会出现需要救援维修技术人员的紧急情况。因此，在开工前必须做好救援切割的准备。

1. 机器停机。
2. 折叠喷杆，直至可触及喷雾剂罐左右两侧接口。
3. 在喷雾剂罐左右两侧标记接口。



CMS-I-00010808

4. 在喷雾剂罐正面标记接口。



CMS-I-00003820

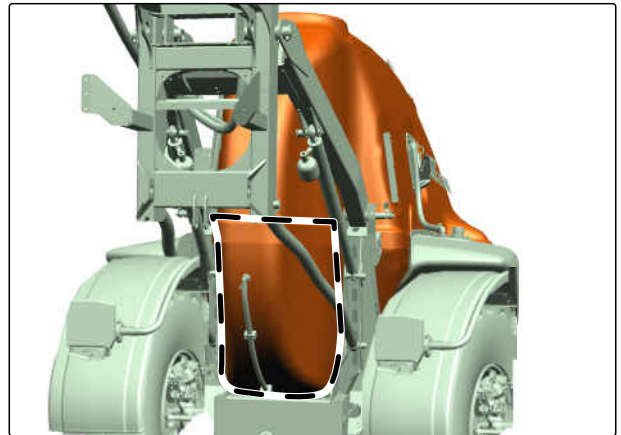
5. 将角磨机（配有石材切割片）和用于覆盖切割边缘的材料放置在机器旁。
6. 为救援准备梯子或作业平台。

4.3 在 UX 11200 和 UX 11201 上准备救援切割

CMS-T-00005749-A.1

在喷雾剂罐中工作时，可能会出现需要救援维修技术人员的紧急情况。因此，在开工前必须做好救援切割的准备。

1. 提起喷杆。
2. 机器停机。
3. 在喷雾剂罐背面标记接口。
4. 将角磨机（配有石材切割片）和用于覆盖切割边缘的材料和一个锤子放置在机器旁。
5. 为救援准备梯子或作业平台。



CMS-I-00003821

4.4 准备在 UX 上的救援切割

CMS-T-00005750-A.1

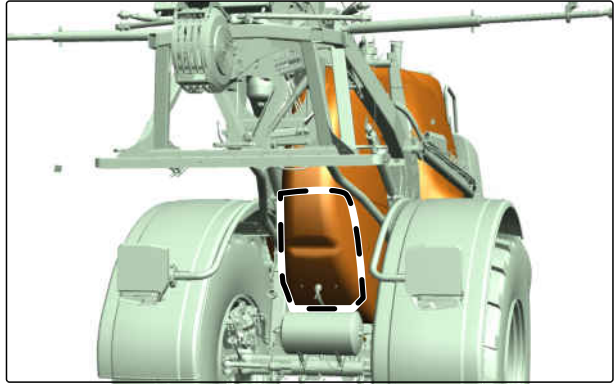
在喷雾剂罐中工作时，可能会出现需要救援维修技术人员的紧急情况。因此，在开工前必须做好救援切割的准备。

1. 提起喷杆。
2. 机器停机。

4 | 准备救援切割

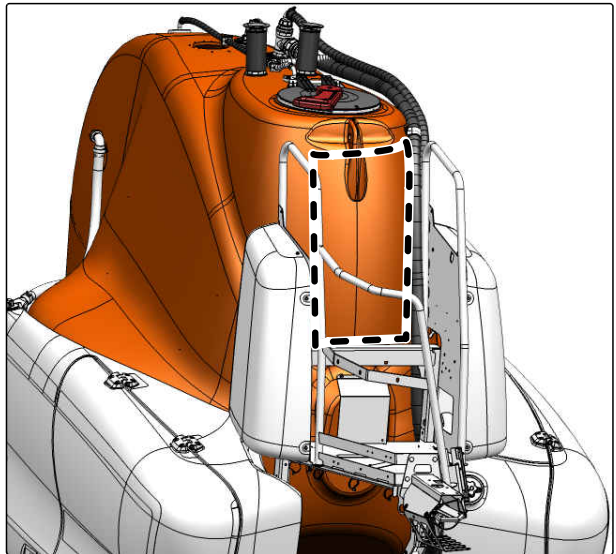
准备在 UG 上的救援切割

3. 在喷雾剂罐背面标记接口。



CMS-I-00003824

4. 在喷雾剂罐正面标记接口。



CMS-I-00010813

5. 将角磨机（配有石材切割片）和用于覆盖切割边缘的材料和一个锤子放置在机器旁。
6. 为救援准备梯子或作业平台。

4.5 准备在 UG 上的救援切割

CMS-T-00005751-A.1

在喷雾剂罐中工作时，可能会出现需要救援维修技术人员的紧急情况。因此，在开工前必须做好救援切割的准备。

1. 机器停机。
2. 如果机器有 L 型喷杆，
将 L 形喷杆收拢至可以触及接口的程度。

3. 在运输箱上方喷雾剂罐右前侧标记接口



CMS-I-00003836

4. 在挡泥板上方喷雾剂罐右后侧标记接口。



CMS-I-00003837

5. 将角磨机（配有石材切割片）和用于覆盖切割边缘的材料放置在机器旁。
6. 为救援准备梯子或作业平台。

4.6 准备在 UF 上的救援切割

CMS-T-00005752-A.1

在喷雾剂罐中工作时，可能会出现需要救援维修技术人员的紧急情况。因此，在开工前必须做好救援切割的准备。

1. 机器停机。
2. 在喷雾剂罐正面右侧的冲洗剂罐上方标记接口。
3. 将角磨机（配有石材切割片）和用于覆盖切割边缘的材料放置在机器旁。
4. 为救援准备梯子或作业平台。



CMS-I-00003841

在喷雾剂罐中执行工作

5

CMS-T-00015691-A.1



前提条件

- ☑ 喷雾剂罐已清洁, 参见页 4
- ☑ 救援切割已准备好, 参见页 5

机器的所有区域都必须便于进出。特别是标记为救援切割的区域。

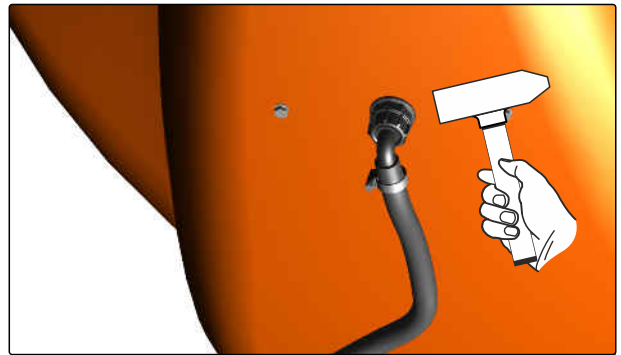
1. 将机器停放在容易触及的地方。
2. 关闭驱动器。
3. 固定机器, 防止滚动和翻倒。
4. 穿着必要的防护装备。
5. 通过梯子、工作平台或机器一侧的通道梯进入罐内。
6. **如果发现喷雾剂罐内有异味或臭味:**
立即离开喷雾剂罐。
7. **如果喷雾剂罐中的人处于危险之中:**
切勿进入喷射液罐, 应向救援部门报警并实施救援切割, 参见页 11。

进行救援切割

6

CMS-T-00005753-A.1

1. 保持冷静。
2. 在 UX 喷雾机上，用锤子敲掉辅助搅拌器的连接。



CMS-I-00004029

3. 用角磨机在标记的接口处切开喷雾剂罐，将材料留在一角。
4. 将切口部分向外侧折断。
5. 为了避免受伤，盖住喷雾剂罐上的切割边缘。
6. 从喷雾剂罐中救出伤员。
7. 进行急救。



AMAZONE