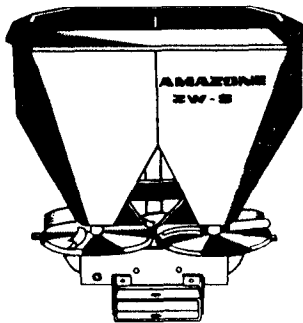
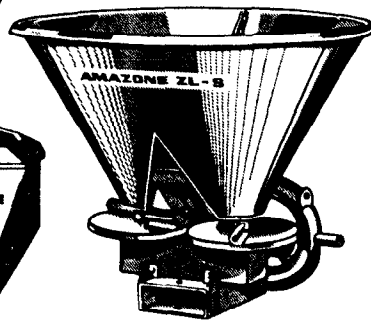
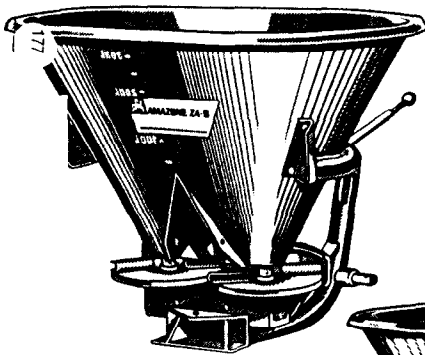


Streutabelle

für Zentrifugalstreuer

AMAZONE

ZA-S, ZL-S, ZW-S



AMAZONEN-WERKE H. DREYER

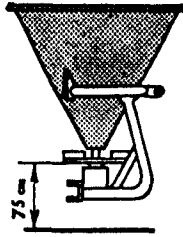
Stammwerk: 4501 Gaste b. Osnabrück · Zweigwerk: 2872 Hude in Oldb.



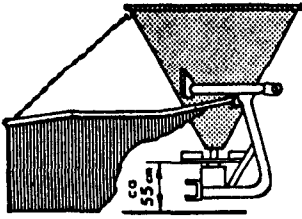
Ruf: Hasbergen (05405) 643-645
Fernschreiber: Nr. 094801

Ruf: Hude (04408) 547-548
Fernschreiber Nr. 025722

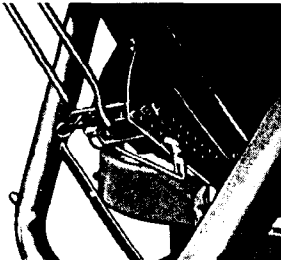
Fabriken für Mineräldüngerstreuer, Kartoffelsortier- und -verlesemaschinen, Düngeraloanlagen, Förderanlagen, Universalspritzen, Unimog-Aufbaubehälter, Exaktverteiler (Drillmaschine und Düngerstreuer), Drillmaschinen, Rütteleger, Reuterkörbe und Transportbehälter



a) Stellung I



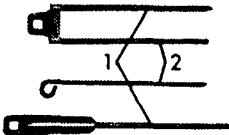
b) Stellung II



c)



d)



Die Streumengenwerte gelten für die stärkeren (1) Anschläge; für Zwischenwerte sind die schwächeren (2) Anschläge zu verwenden.

Um die Genauigkeit der Streutabelle zu erhöhen, sind Abbildungen der üblichen Düngerkörnungen (besonders Stickstoffdünger) dargestellt.

Nehmen Sie bitte ein Handvoll des auszustreuenden Düngers und vergleichen Sie die Körnung mit den Abbildungen. Bei der Abbildung, die Ihrer Probe bezüglich Körnung am ähnlichsten ist, finden Sie in den anschließenden Spalten die **Streubreite** u. **Streumenge** in kg/ha.

Wollen Sie es ganz genau machen, dann wiegen Sie 1 Liter des auszustreuenden Düngers ab, und vergleichen Sie dieses Litergewicht mit den Angaben in der Spalte „Düngergergewicht kg/l“.



Dünergewicht ca. 1,0 kg/l
Wirksame Streubreite .. 9-10 m
Stellung der Maschine . |
Zapfwelle 540 U/m

ohne
Rühr-
werk

Fahrgeschw. km/h	Streuungen in kg/ha / Maschineneinstellungen				
	4	6	8	10	12
C1	-	-	-	-	-
A2	90	60	45	36	30
B2	135	90	67	54	45
C2	186	125	93	75	62
A3	270	180	135	108	90
B3	375	250	187	150	125
C3	450	300	225	180	150
A4	540	360	270	216	180
B4	645	430	322	256	215
C4	750	500	375	300	250
A5	861	575	430	345	287
B5	975	650	487	390	325
C5	1050	700	525	420	350
A6	1125	750	562	450	375
B6	1200	800	600	480	400
C6	1260	840	630	505	420
A7	1420	880	710	530	440



Dünergewicht ca. 0,96 kg/l
Wirksame Streubreite .. 10 m
Stellung der Maschine . |
Zapfwelle 540 U/m

ohne
Rühr-
werk
★

Fahrgeschw. km/h	Streuungen in kg/ha / Maschineneinstellungen				
	4	6	8	10	12
C1	-	-	-	-	-
A2	90	60	45	36	30
B2	120	80	60	48	40
C2	150	100	75	60	50
A3	195	130	97	72	65
B3	261	175	130	105	87
C3	330	220	165	132	110
A4	420	280	210	169	140
B4	510	340	255	204	170
C4	600	400	300	240	200
A5	680	440	330	264	220
B5	720	480	360	288	240
C5	765	510	382	306	255
A6	825	550	412	330	275
B6	900	600	450	360	300
C6	960	640	480	384	320
A7	1020	680	510	410	340

★ Für druckempfindliche Düngersor
(z. B. Hyperphosserzeugnisse) Sor

Abweichungen von diesen Werten sind bei einzelnen neuartigen, oberflächen-
behandelten Düngemitteln möglich. Hierbei bitte Streuprobe durchführen!



Düngergewicht ... ca. 0,98 kg/l
Wirksame Streubreite .. 9-10 m
Stellung der Maschine .. I
Zapfwelle .. 540 U/m

ohne
Rühr-
werk
★

		Fahrgeschw. km/h				
		4	6	8	10	12
Streuungen in kg/ha / Maschineneinstellungen	C1	-	-	-	-	-
	A2	66	45	33	27	22
	B2	105	70	52	42	35
	C2	150	100	75	60	50
	A3	225	150	112	90	75
	B3	300	200	150	120	100
	C3	375	250	187	150	125
	A4	450	300	225	180	150
	B4	540	360	270	216	180
	C4	645	430	322	258	215
	A5	720	480	360	288	240
	B5	810	540	405	324	270
	C5	900	600	450	360	300
	A6	975	650	487	390	325
B6	1035	690	517	410	345	
C6	1095	730	547	440	365	
A7	1170	780	585	470	390	

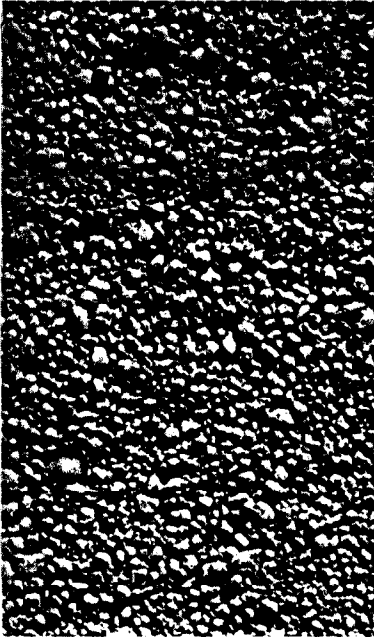


Düngergewicht ca. 0,975 kg/l
Wirksame Streubreite .. 9 m
Stellung der Maschine .. I
Zapfwelle .. 540 U/m

ohne
Rühr-
werk

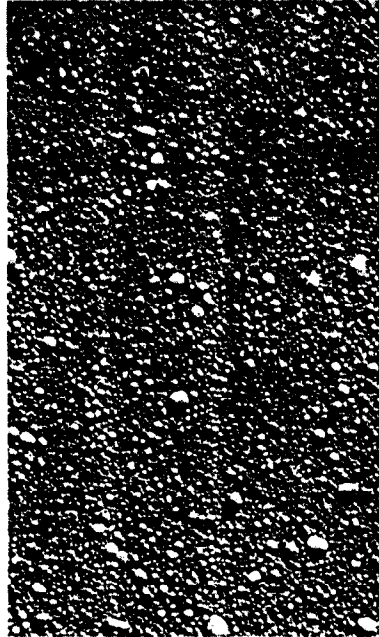
		Fahrgeschw. km/h				
		4	6	8	10	12
Streuungen in kg/ha / Maschineneinstellungen	C1	-	-	-	-	-
	A2	120	80	60	48	40
	B2	180	120	90	72	60
	C2	225	150	112	90	75
	A3	285	190	142	114	95
	B3	360	240	180	144	120
	C3	450	300	225	180	150
	A4	525	350	262	210	175
	B4	630	420	315	252	210
	C4	750	500	375	300	250
	A5	825	550	412	330	275
	B5	945	630	472	378	315
	C5	1050	700	525	420	350
	A6	1155	770	577	460	385
B6	1245	830	622	500	415	
C6	1350	900	675	540	450	
A7						

ten
iderrührkopf bestellen



Düngergewicht . . . ca. 0,895 kg/l
Wirksame Streubreite . . 9 m
Stellung der Maschine . . |
Zapfwelle 540 U/m

Fahrgeschw. km/h	Streuungen in kg/ha / Maschineneinstellungen				
	4	6	8	10	12
C1	-	-	-	-	-
A2	120	80	60	48	40
B2	165	110	82	66	55
C2	240	160	120	96	80
A3	330	220	165	132	110
B3	420	280	210	168	140
C3	555	370	277	222	185
A4	690	460	345	278	230
B4	825	550	422	330	275
C4	975	650	487	390	325
A5	1125	730	562	440	375
B5	1200	800	600	480	400
C5	1320	880	660	530	440
A6	1395	930	697	560	465
B6	1440	960	720	575	480
C6	1500	1000	750	600	500
A7					



Düngergewicht ca. 1,01 kg/l
Wirksame Streubreite . . 6 m
Stellung der Maschine . . |
Zapfwelle 540 U/m

Fahrgeschw. km/h	Streuungen in kg/ha / Maschineneinstellungen				
	4	6	8	10	12
C1	135	90	67	54	45
A2	225	150	112	90	75
B2	300	200	150	120	100
C2	405	270	202	164	135
A3	555	370	277	222	185
B3	690	460	345	276	230
C3	855	570	427	342	285
A4	1020	680	510	410	340
B4					
C4					
A5					
B5					
C5					
A6					
B6					
C6					
A7					

Kornkalkstickstoff

Düngergewicht ca. 1,5 kg/l Wirksame Streubreite . . 8 m Stellung der Maschine . I Zapfwelle 540 U/m						ohne Rühr- werk
Fahrgeschw. km/h	4	6	8	10	12	
Streuungen in kg/ha / Maschineneinstellungen	C1	135	90	77	54	45
	A2	225	150	112	90	75
	B2	300	200	150	120	100
	C2	405	270	202	162	135
	A3	525	350	262	210	175
	B3	660	440	330	264	220
	C3	940	640	470	384	320
	A4					
	B4					
	C4					
	A5					
	B5					
	C5					
	A6					
B6						
C6						
A7						

Thomasphosphat

Düngergewicht ca. 2,1 kg/l Wirksame Streubreite . . 3,75 m Stellung der Maschine . II Zapfwelle 450 U/m						ohne Rührwerk mit Staub- schutz
Fahrgeschw. km/h	4	6	8	10	12	
Streuungen in kg/ha / Maschineneinstellungen	C1	240	160	120	96	80
	A2	390	260	195	156	130
	B2	570	380	285	228	190
	C2	765	510	382	306	255
	A3	1005	670	502	400	335
	B3	1245	830	622	500	415
	C3	1455	970	727	582	485
	A4	1695	1130	847	678	565
	B4	1980	1320	990	790	660
	C4	2280	1520	1140	912	760
	A5	2670	1780	1335	1070	890
	B5	3045	2030	1522	1220	1015
	C5	3390	2260	1695	1350	1130
	A6	3795	2530	1897	1520	1285
B6	4200	2800	2100	1680	1400	
C6						
A7						

Schwefelsaures Ammoniak (Kristallin)

Düngergewicht ca. 1,075 kg/l Wirksame Streubreite . . 7,5 m Stellung der Maschine . I Zapfwelle 540 U/m						ohne Rühr- werk
Fahrgeschw. km/h	4	6	8	10	12	
Streuungen in kg/ha / Maschineneinstellungen	C1	-	-	-	-	-
	A2	150	100	75	60	50
	B2	210	140	105	84	70
	C2	300	200	150	120	100
	A3	435	290	217	174	145
	B3	555	370	277	222	185
	C3	690	460	345	278	230
	A4	855	570	427	342	285
	B4	1020	680	510	410	340
	C4	1170	780	585	470	390
	A5					
	B5					
	C5					
	A6					
B6						
C6						
A7						

Kali, grießförmig

Düngergewicht ca. 1,1 kg/l Wirksame Streubreite . . 3,75 m Stellung der Maschine . II Zapfwelle 540 U/m						ohne Rührwerk mit Staub- schutz
Fahrgeschw. km/h	4	6	8	10	12	
Streuungen in kg/ha / Maschineneinstellungen	C1	360	240	180	144	120
	A2	570	380	285	228	190
	B2	810	540	405	324	270
	C2	1065	710	532	425	355
	A3	1365	910	682	545	455
	B3	1680	1120	840	670	560
	C3	2070	1380	1035	830	690
	A4	2515	1670	1257	1000	835
	B4	2910	1940	1455	1165	970
	C4	3225	2150	1612	1290	1075
	A5					
	B5					
	C5					
	A6					
B6						
C6						
A7						

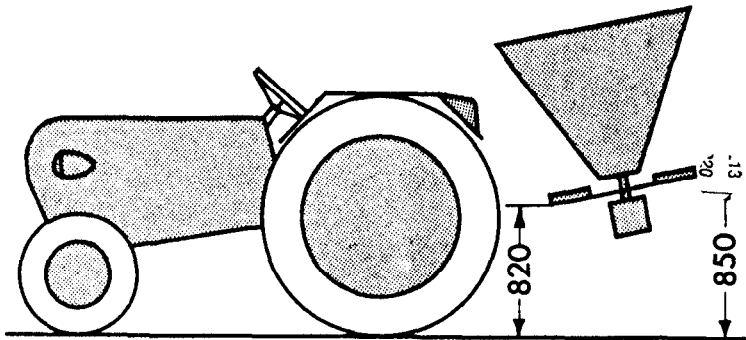
Thomasphosphat und Kali 2:1 trocken

Düngergewicht ca. 1,75 kg/l		ohne Rührwerk mit Staub- schutz				
Wirksame Streubreite . . 3,75 m						
Stellung der Maschine . . II						
Zapfwelle 450 U/m						
Fahrgeschw. km/h	4	6	8	10	12	
Streuungen in kg/ha / Maschineneinstellungen	C1	390	280	195	158	130
	A2	615	410	307	246	205
	B2	885	590	442	354	295
	C2	1155	770	577	462	385
	A3	1545	1030	772	620	515
	B3	1980	1320	990	790	660
	C3	2490	1660	1245	1000	830
	A4	3000	2000	1500	1200	1000
	B4					
	C4					
	A5					
	B5					
	C5					
	A6					
	B6					
C6						
A7						

Thomasphosphat und Kali 2:1 angefeuchtet 3 Liter Wasser je dz Streugut

Düngergewicht ca. 1,8 kg/l		mit Rührwerk gek. Wurf- schaufel verst.				
Wirksame Streubreite . . 7 m						
Stellung der Maschine . I						
Zapfwelle 540 U/m						
Fahrgeschw. km/h	4	6	8	10	12	
Streuungen in kg/ha / Maschineneinstellungen	C1	-	-	-	-	-
	A2	120	80	60	48	40
	B2	165	110	82	66	55
	C2	216	154	108	87	72
	A3	315	210	157	125	105
	B3	450	300	225	180	150
	C3	600	400	300	240	200
	A4	780	520	390	312	260
	B4	930	620	465	372	310
	C4	1050	700	525	420	350
	A5	1170	780	585	470	390
	B5	1275	850	637	510	425
	C5	1365	910	682	545	455
	A6	1425	950	712	570	475
	B6	1483	980	742	590	495
C6	1515	1090	757	605	505	
A7						

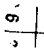
Einstellung der Streubreite auf 12 m für gekörnte Dünger-Sorten der Abb. 2 und 3.



Der Streuer ist nach obiger Abbildung anzubauen.

Die gewünschte Streumenge in kg/ha bei 12 m Arbeitsbreite wird mit 1,2 malgenommen.

Den so errechneten Wert in den Tabellen 2 oder 3 aufsuchen und zugehörige Einstellung der Maschine ablesen.

Z.B. Ihr Dünger entspricht der Körnung nach 
Bild 2, gewünschte Streumenge 300 kg/ha bei 12 m Arbeitsbreite und 8 km/h Fahrgeschwindigkeit.

$$300 \text{ mal } 1,2 = 360 \text{ kg/ha}$$

Tabelle 2 ergibt bei 360 kg/ha und 8 km/h die Maschineneinstellung B 5.