

AMAZONE

Reifenhandbuch

für

Großflächenstreuer ZG + ZG-B



AMAZONEN-WERKE H. DREYER GmbH & Co. KG



W-4507 Hasbergen-Gaste

Telefon: Hasbergen (054 05) *501-0
Telefax: (054 05) 50 11 47, 50 12 02
Telex: 94 801

W-2872 Hude/Oldbg.

Telefon: Hude (044 08) *801-0
Telex: 251 010 · Telefax: (044 08) 801 87

AMAZONE-Machines Agricoles S.A.

F-57602 Forbach/France · rue de la Verrerie
Telefon: 0033 (87) *87 63 08 · Telex: (042) 869000 + V21796-AMAZONE+
Telefax: 0033 (87) 85 53 23

Fabriken für Düngestreuer, Feldspritzen, Sämaschinen, Bodenbearbeitungsmaschinen,
Mehrzweck-, Lagerhallen- und Kommunalgeräte

Kennzeichnung der Reifen für
 AMAZONE - Großflächenstreuer ZG und ZG-B..... 2

Beispiele für Reifenbezeichnungen 3
 Reifentragfähigkeit und PR-Zahl 4

Felgenbezeichnungen 5
 Einpreßtiefe 6

Auswirkungen von Standard-Bereifung und Breitreifen
 auf Boden und Pflanzenwachstum 7

Hinweis:
 Das AMAZONE-Reifenhandbuch kann - bei Einführung weiterer Bereifungen - durch Einheften neuer Seiten aktualisiert werden. Deshalb enthalten die nachfolgenden Seiten keine Seitenzahlen.

Bereifung	16 - 20	14 PR	DANUBIANA
Bereifung	17,5 - 20	18 PR	runderneuert
Bereifung	20 - 20	20 PR	runderneuert
Bereifung	550/60 - 22.5	12 PR	ALLIANCE (Rillenprofil)
Bereifung	550/60 - 22.5	12 PR	DE MOLEN (Rillenprofil)
Bereifung	550/60 - 22.5	12 PR	DE MOLEN (Stollenprofil)
Bereifung	21.0/80 - 20	12 PR	DE MOLEN
Bereifung	23.1 - 26	12 PR	DE MOLEN AWT 329 TL
Bereifung	500/60 - 22.5	8 PR	TRELLEBORG TWIN 404
Bereifung	500/60 - 22.5	12 PR	TRELLEBORG TWIN 404
Bereifung	600/50 - 22.5	8 PR	TRELLEBORG TWIN 404
Bereifung	600/55 - 26.5	8 PR	TRELLEBORG TWIN 421
Bereifung	600/55 - 26.5	12 PR	TRELLEBORG TWIN 421
Bereifung	700/50 - 26.5	8 PR	TRELLEBORG TWIN 404
Bereifung	20.0/70 - 508	12 PR	VREDESTEIN
Bereifung	445/65 R 22.5	20 PR	MICHELIN XZA

Kennzeichnung der Reifen für AMAZONE - Großflächenstreuer

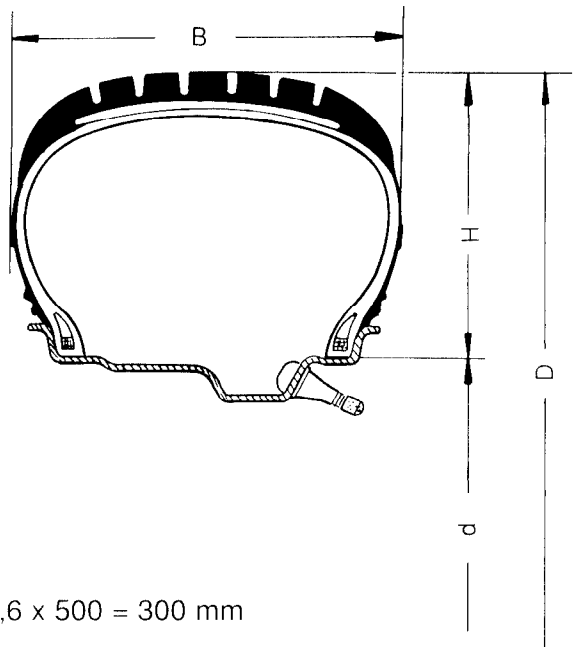
Für die Landwirtschaftsreifen gelten die gleichen Größenbezeichnungen wie für PKW- und LKW-Reifen. Die Reifengrößenbezeichnungen können sich zusammensetzen aus:

- a) **der Reifenbreite** in Millimeter oder Zoll. Die Reifenbreite gilt für den aufgepumpten und unbelasteten Reifen auf der Meßfelge.
- b) **dem Verhältnis Höhe zu Breite** des Reifenquerschnittes in Prozenten (H : B).
- c) **der Reifenart:**
 - “R” für Radialbauart (Gürtelreifen)
 - “—” für Diagonalbauart
- d) **dem Felgendurchmesser** in Millimeter oder Zoll.

Beispiel:

Reifengröße:	500	/	60	-	22.5
	/	/	\	\	
	a)	b)	c)	d)	

Beispiele für Reifenbezeichnungen



Reifengröße 500/60-22.5

Reifenbreite $B = 500$ mm

$$d = 22,5''$$

$$d = 571,5 \text{ mm}$$

$$\frac{H}{B} = 0,6$$

$$H = 0,6 \times B = 0,6 \times 500 = 300 \text{ mm}$$

Reifendurchmesser: $D = 2 H + d = 2 \times 300 \text{ mm} + 571,5 \text{ mm}$

$$D = 1171,5 \text{ mm}$$

Reifengröße 20.0/70-508

Reifenbreite $B = 20'' = 508$ mm

$$d = 508 \text{ mm}$$

$$\frac{H}{B} = 0,7$$

$$H = 0,7 \times B = 0,7 \times 508 \text{ mm} = 355,6 \text{ mm}$$

Reifendurchmesser: $D = 2 H + d = 2 \times 355,6 \text{ mm} + 508 \text{ mm}$

$$D = 1219 \text{ mm}$$

In den Reifentabellen unter der Rubrik "Abmessung" werden die tatsächlichen Abmessungen in Millimeter angegeben. Diese Werte können geringfügig von den nominalen Abmessungen abweichen.

Reifentragfähigkeit und PR-Zahl

Die Reifentragfähigkeit ist abhängig von

- der Karkassenfestigkeit
- dem Reifenvolumen
- dem Reifenluftdruck und
- der gefahrenen Höchstgeschwindigkeit

Als Maß für die Höchst-Reifentragfähigkeit dient die

Ply Rating Zahl (PR - Zahl)

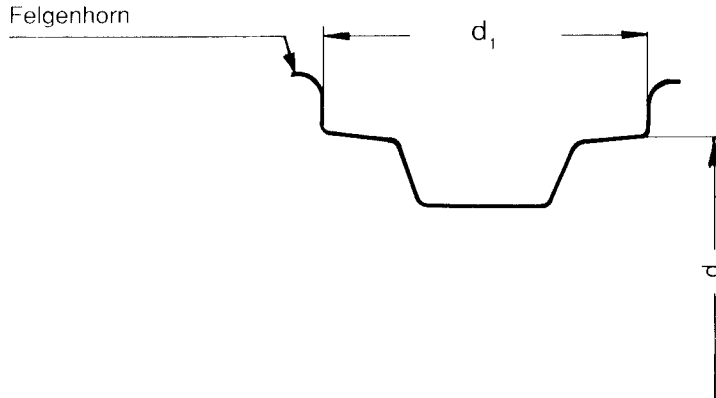
Die PR-Zahl kann hinter der Reifengrößenbezeichnung stehen.

Beispiel:

Reifengröße 500/60-22.5 **12 PR**

Die Tragfähigkeit (kg) pro Rad und der Luftdruck (bar) sind den Reifentabellen zu entnehmen.

Felgenbezeichnungen



Bei der Bezeichnung der Felgen gibt

- **die erste Zahl** die Felgenmantelweite d_1 in Zoll und
- **die letzte Zahl** den Felgendurchmesser d in Zoll an.

- Sollte noch ein Buchstabe (z.B. "J") hinter der ersten Zahl stehen, kennzeichnet dieser die Form des Felgenhorns.

Das Zeichen zwischen Buchstabe und letzter Zahl charakterisiert die Felgenart:

"X" bedeutet Tiefbett-, Steilschulter- oder Breitfelge

"-" bedeutet Schrägschulter-, Flachbett- oder Halbtiefbettfelge.

Beispiel:

Felgenbezeichnung: 16.00 - 22.5

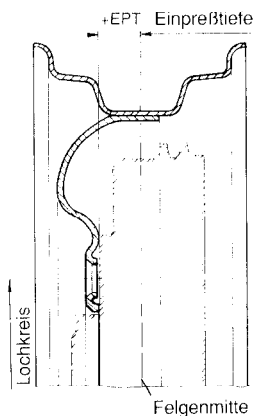
Felgenmantelweite: $d_1 = 16''$

Felgendurchmesser: $d = 22,5''$

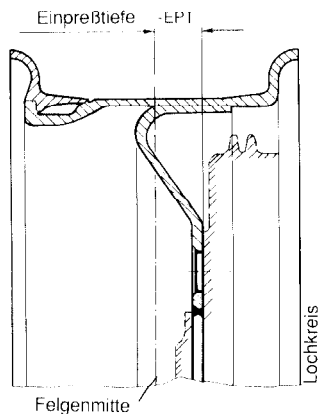
Einpreßtiefe

Die Einpreßtiefe (EPT) der Felge und der Abstand Außenkante bis Außenkante Nabe bestimmen die Spurweite des Großflächenstreuers. Ist die Einpreßtiefe Null, dann ist die Spurweite gleich dem Abstand Außenkante bis Außenkante Nabe. Neben der Einpreßtiefe Null ist sowohl eine positive als auch eine negative Einpreßtiefe möglich:

positive Einpreßtiefe



negative Einpreßtiefe



Für einigen Bereifungen sind Felgen mit unterschiedlichen Einpreß-tiefen lieferbar. Bei der Bestellung bitte folgendes beachten:

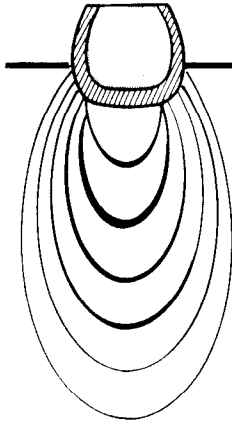
Beispiel:

AMAZONE-Bestellbezeichnung	Stck.	Bestell-Nr.
Rad kpl. 21.0/80-20 12 PR 8-Lo. EPT 0 / -50	1	1072020 / 1312010
bestehend aus: Felge 16.00 - 20 8-Lo. EPT 0 / -50, 21.0/80 schlauchlos	1	1499800 / 1485800
Reifen 21.0/80 - 20 12 PR	1	1484800

Sind zwei Bestell-Nummern angegeben, gilt die erste Bestell-Nr. für die erste im Text angegebene Einpreßtiefe (im Beispiel: EPT 0), die zweite Bestell-Nr. für die zweite Einpreßtiefe (im Beispiel: EPT - 50).

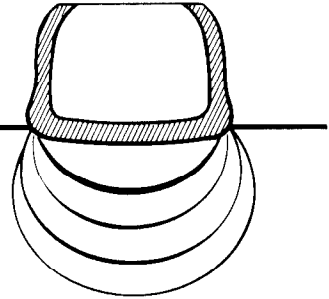
Auswirkungen von Standard-Bereifung und Breitreifen auf Boden und Pflanzenwachstum

Standard-Bereifung



- hoher Bodendruck
- hohe Einsinktiefe
- erhöhter Schlupf
- durch die starke Bodenverdichtung ist der Wasser- und Lufthaushalt stark beeinträchtigt
- erschwertes Durchdringen der Wurzeln durch die stark verdichtete Zone
- starke Wachstumsstörungen

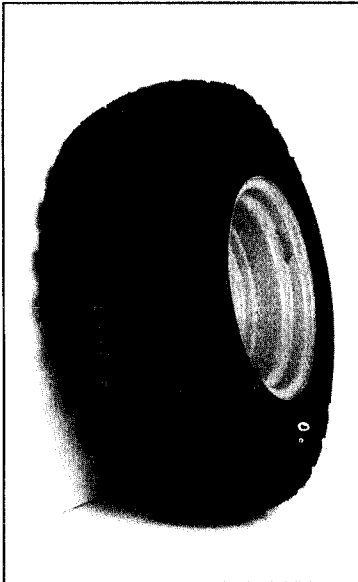
Breitreifen



- sehr geringer Bodendruck
- sehr geringe Einsinktiefe
- minimaler Schlupf
- optimale Selbstreinigung
- deutlich geringere Bodenverdichtung
- Luft- und Wasserhaushalt problemlos
- genügend Raum für ungehindertes Wurzelwachstum
- keine Wachstumsschäden

Bereifung: 16 - 20 14 PR

DANUBIANA



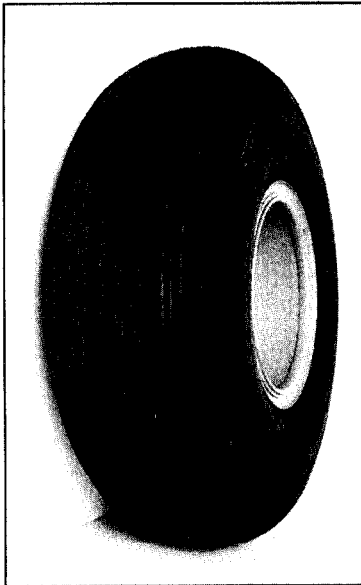
Abmessung:	
Reifendurchmesser D:	1050 mm
Reifenbreite B:	420 mm
Profiltiefe T:	17 mm

Für Großflächenstreuer - 25 km/h	
mind. erf. Tragkraft/Luftdruck pro Rad	
ZG-B 8000 T:	4200 kg/4,5 bar

Reifentragfähigkeit (kg) pro Rad			
Fahrgeschwindigkeit			Luftdruck (bar)
25 km/h	40 km/h	80 km/h	
4200	—	—	4,5

AMAZONE-Bestellbezeichnung	Stck.	Bestell-Nr.
Rad kpl. 16 - 20 14 PR 8-Loch EPT 0	1	1962010
bestehend aus: Felge 14.00 - 20 8-Loch EPT 0, 16 - 20 schlauchlos	1	1488800
Reifen 16 - 20 14 PR	1	1873900

Bereifung: 17.5 - 20 18 PR
runderneuert



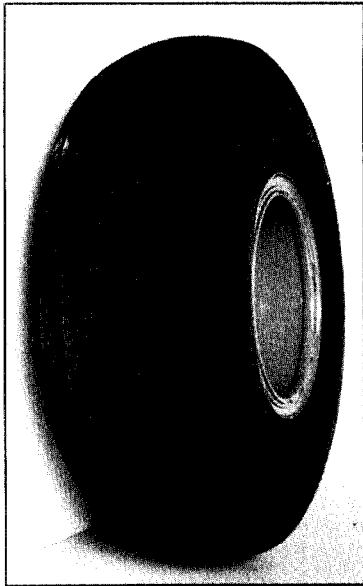
Abmessung:	
Reifendurchmesser D:	1200 mm
Reifenbreite B:	420 mm
Profiltiefe T:	10 mm

Für Großflächenstreuer - 25 km/h	
mind. erf. Tragkraft/Luftdruck pro Rad	
ZG-B 6000:	4000 kg/3,5 bar

Reifentragfähigkeit (kg) pro Rad			
Fahrgeschwindigkeit			Luftdruck (bar)
25 km/h	40 km/h	80 km/h	
4000	—	—	3,5

AMAZONE-Bestellbezeichnung	Stck.	Bestell-Nr.
Rad kpl. 17.5 - 20 18 PR 8-Loch EPT 0	1	1332000
bestehend aus:		
Felge 13.00 - 20 8-Loch EPT 0	1	1436800
Schlauch 14.00 - 20	1	1437800
Reifen 17.5 - 20 18 PR	1	1232400

Bereifung: 20 - 20 20 PR
runderneuert



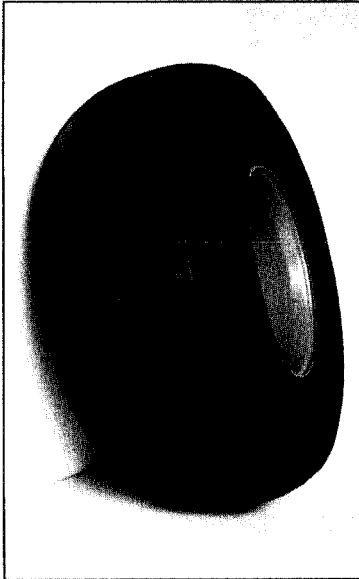
Abmessung:	
Reifendurchmesser D:	1250 mm
Reifenbreite B:	440 mm
Profiltiefe T:	10 mm

Für Großflächenstreuer - 25 km/h	
mind. erf. Tragkraft/Luftdruck pro Rad	
ZG-B 6000/7000:	4500 kg/3,5 bar
ZG-B 8000:	

Reifentragfähigkeit (kg) pro Rad			
Fahrgeschwindigkeit			Luftdruck (bar)
25 km/h	40 km/h	80 km/h	
4500	---	---	3,5

AMAZONE-Bestellbezeichnung	Stck.	Bestell-Nr.
Rad kpl. 20 - 20 20 PR 8-Loch EPT 0	1	1342000
bestehend aus:		
Felge 13.00 - 20 8-Loch EPT 0	1	1436800
Schlauch 14.00 - 20	1	1437800
Reifen 20 - 20 20 PR	1	1462800

Bereifung: 550/60 - 22.5 12 PR
ALLIANCE (Rillenprofil)



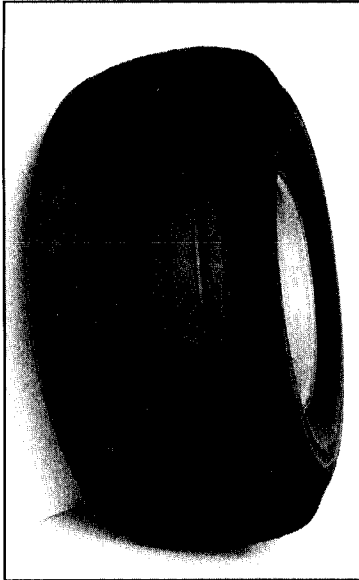
Abmessung:	
Reifendurchmesser D:	1230 mm
Reifenbreite B:	550 mm
Profiltiefe T:	25 mm
Radaufstandsfläche A; bei 2.1 bar/4550 kg:	1875 cm ²

Für Großflächenstreuer - 25 km/h	
mind. erf. Tragkraft/Luftdruck pro Rad	
ZG-B 6000/7000:	4025 kg/1,7 bar
ZG-B 8000/8001:	
ZG-B 16001 T:	

Reifentragfähigkeit (kg) pro Rad			
Fahrgeschwindigkeit			Luftdruck (bar)
25 km/h	40 km/h	80 km/h	
2590	2330	---	0,8
2955	2655	---	1,0
3285	2955	---	1,2
3595	3235	---	1,4
3890	3500	---	1,6
4165	3745	---	1,8
4430	3985	---	2,0
4550	4095	---	2,1

AMAZONE-Bestellbezeichnung	Stck.	Bestell-Nr.
Rad kpl. 550/60-22.5 12-PR 8-Lo. EPT 0 / - 40 bestehend aus:	1	1052020 / 1022020
Felge 16.00 - 22.5 8-Lo. EPT 0 / - 40, 550/60 schlauchlos	1	1496800 / 1486800
Reifen 550/60 - 22.5 12-PR	1	1526800

Bereifung: 550/60 - 22.5 12 PR
DE MOLEN (Rillenprofil)



Abmessung:	
Reifendurchmesser D:	1230 mm
Reifenbreite B:	550 mm
Profiltiefe T:	25 mm
Radaufstandsfläche A; bei 2,1 bar/4550 kg:	1700 cm ²

Für Großflächenstreuer - 25 km/h	
mind. erf. Tragkraft/Luftdruck pro Rad	
ZG-B 6000/7000:	4310 kg/1,4 bar
ZG-B 8000/8001:	
ZG-B 16001 T:	

Reifentragfähigkeit (kg) pro Rad			
Fahrgeschwindigkeit			Luftdruck (bar)
25 km/h	40 km/h	80 km/h	
3230	2330	—	0,8
3690	2660	—	1,0
3940	2960	—	1,2
4310	3235	—	1,4
4670	3500	—	1,6
4995	3750	—	1,8
5315	3990	—	2,0
5460	4095	—	2,1

AMAZONE-Bestellbezeichnung	Stck.	Bestell-Nr.
Rad kpl.550/60-22.5 12-PR 8-Lo. EPT 0 / -40	1	1062020 / 1302010
bestehend aus: Felge 16.00 - 22.5 8-Loch EPT 0 / -40, 550/60 schlauchlos	1	1496800 / 1486800
Reifen 550/60 - 22.5 12-PR	1	1489800

Bereifung: 550/60 - 22.5 12 PR
DE MOLEN TRACTION
 (Stollenprofil)



Abmessung:

Reifendurchmesser D:	1230 mm
Reifenbreite B:	550 mm
Profiltiefe T:	25 mm
Radaufstandsfläche A; bei 2,1 bar/4550 kg:	1682 cm ²

Für Großflächenstreuer - 25 km/h

mind. erf. Tragkraft/Luftdruck pro Rad

ZG-B 6000/7000:	4310 kg/1,4 bar
ZG-B 8000/8001:	
ZG-B 16001 T:	

Reifentragfähigkeit (kg) pro Rad

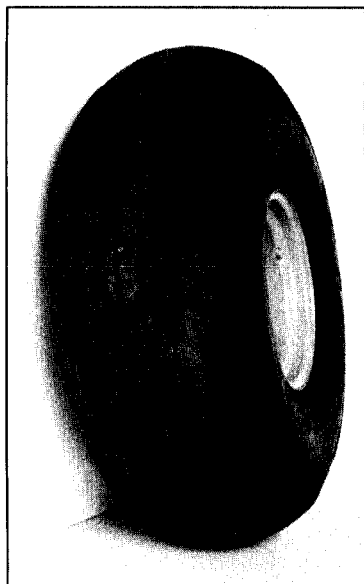
Fahrgeschwindigkeit			Luftdruck (bar)
25 km/h	40 km/h	80 km/h	
3230	2330	—	0,8
3690	2660	—	1,0
3940	2960	—	1,2
4310	3235	—	1,4
4670	3500	—	1,6
4995	3750	—	1,8
5315	3990	—	2,0
5460	4095	—	2,1

AMAZONE-Bestellbezeichnung

AMAZONE-Bestellbezeichnung	Stck.	Bestell-Nr.
Rad kpl. 550/60-22.5 12-PR 8-Lo. EPT 0	1	1032020
bestehend aus:		
Felge 16.00 - 22.5 8-Loch EPT 0, 550/60 schlauchlos	1	1496800
Reifen 550/60 - 22.5 12-PR	1	1524800

Bereifung: 21.0/80 - 20 12 PR

DE MOLEN



Abmessung:	
Reifendurchmesser D:	1360 mm
Reifenbreite B:	525 mm
Profiltiefe T:	9 mm
Radaufstandsfläche A; bei 2,3 bar/5455 kg:	2159 cm ²

Für Großflächenstreuer - 25 km/h	
mind. erf. Tragkraft/Luftdruck pro Rad	
ZG-B 8000/8001:	4690 kg/1,3 bar

Reifentragfähigkeit (kg) pro Rad			
Fahrgeschwindigkeit			Luftdruck (bar)
25 km/h	40 km/h	80 km/h	
4690	3520	—	1,3
4895	3670	—	1,4
5290	3970	—	1,6
5670	4250	—	1,8
6030	4520	—	2,0
6370	4780	—	2,2
6540	4910	—	2,3

AMAZONE-Bestellbezeichnung	Stck.	Bestell-Nr.
Rad kpl. 21.0/80-20 12 PR 8-Lo. EPT 0 / -50	1	1072020 / 1312010
bestehend aus: Felge 16.00 - 20 8-Lo. EPT 0 / -50, 21.0/80 schlauchlos	1	1499800 / 1485800
Reifen 21.0/80 - 20 12 PR	1	1484800

Bereifung: 23.1 - 26 12 PR
DE MOLEN AWT 329 TL



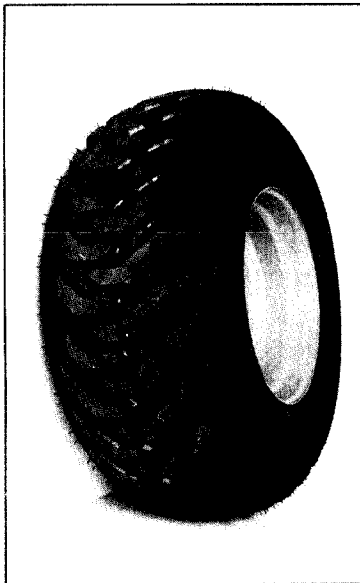
Abmessung:	
Reifendurchmesser D:	1580 mm
Reifenbreite B:	587 mm
Profiltiefe T:	22 mm

Für Großflächenstreuer - 25 km/h	
mind. erf. Tragkraft/Luftdruck pro Rad	
ZG-B 8000/8001:	4440 kg/1,4 bar
ZG-B 10000:	5350 kg/1,8 bar

Reifentragfähigkeit (kg) pro Rad			
Fahrgeschwindigkeit			Luftdruck (bar)
25 km/h	40 km/h	80 km/h	
3450	2590	—	1,0
3950	2965	—	1,2
4440	3330	—	1,4
4855	3910	—	1,6
5350	4015	—	1,8
5630	4225	—	1,9

AMAZONE-Bestellbezeichnung	Stck.	Bestell-Nr.
Rad kpl. 23.1 - 26 12 PR 8-Loch EPT 0	1	1042020
bestehend aus:		
Felge 20 x 26 8-Loch EPT 0, 23.1 - 26	1	1523800
schlauchlos		
Reifen 23.1 - 26 12 PR	1	1525800

Bereifung: 500/60 - 22.5 8 PR
TRELLEBORG TWIN 404



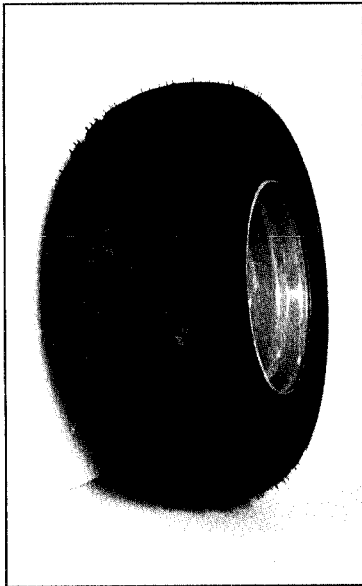
Abmessung:	
Reifendurchmesser D:	1170 mm
Reifenbreite B:	500 mm
Profiltiefe T:	20 mm
Radaufstandsfläche A; bei 2,2 bar/3875 kg:	1815 cm ²

Für Großflächenstreuer - 25 km/h	
mind. erf. Tragkraft/Luftdruck pro Rad	
ZG-B 6000/7000:	4035 kg/2,2 bar
ZG-B 8000/8001:	
ZG-B 16001 T:	
ZG-B 10000 T:	3120 kg/1,4 bar

Reifentragfähigkeit (kg) pro Rad			
Fahrgeschwindigkeit			Luftdruck (bar)
25 km/h	40 km/h	80 km/h	
3120	2490	—	1,4
3365	2690	—	1,6
3605	2885	—	1,8
3835	3065	—	2,0
4035	3230	—	2,2

AMAZONE-Bestellbezeichnung	Stck.	Bestell-Nr.
Rad kpl. 500/60 - 22.5 8 PR 8-Loch EPT - 15	1	1902000
bestehend aus:		
Felge 16.00 - 22.5 8-Loch EPT - 15, 500/60	1	1473800
Schlauch 500 - 22.5	1	1456800
Reifen 500/60 - 22.5 8PR	1	1454800

Bereifung: 500/60 - 22.5 12 PR
TRELLEBORG TWIN 404



Abmessung:	
Reifendurchmesser D:	1170 mm
Reifenbreite B:	500 mm
Profiltiefe T:	20 mm
Radaufstandsfläche A; bei 3,3 bar/4895 kg:	1530 cm ²

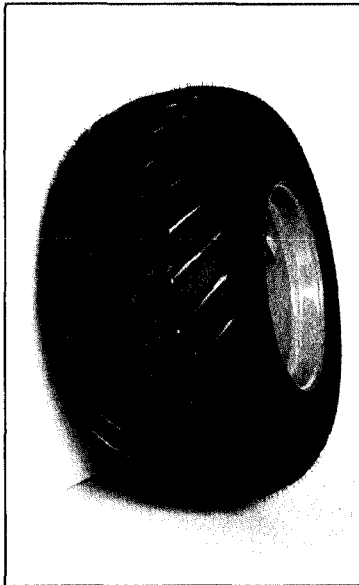
Für Großflächenstreuer - 40 km/h	
mind. erf. Tragkraft/Luftdruck pro Rad	
ZG-B 6000/7000:	4080 kg/3,3 bar
ZG-B 8000/8001:	

Reifentragfähigkeit (kg) pro Rad			
Fahrgeschwindigkeit			Luftdruck (bar)
25 km/h	40 km/h	80 km/h	
3110	2490	—	1,4
3605	2885	—	1,8
4045	3230	—	2,2
4465	3565	—	2,6
4840	3870	—	3,0
5100	4080	—	3,3

AMAZONE-Bestellbezeichnung	Stck.	Bestell-Nr.
Rad kpl. 500/60 - 22.5 12 PR 8-Loch EPT -15	1	1752010
bestehend aus:		
Felge 16.00 - 22.5 8-Loch EPT - 15, 500/60	1	1473800
Schlauch 500 - 22.5	1	1456800
Reifen 500/60 - 22.5 12 PR	1	1490800

Bereifung: 600/50 - 22.5 8 PR

TRELLEBORG TWIN 404



Abmessung:	
Reifendurchmesser D:	1170 mm
Reifenbreite B:	600 mm
Profiltiefe T:	20 mm
Radaufstandsfläche A; bei 1,8 bar/4040 kg:	2335 cm ²

Für Großflächenstreuer - 25 km/h	
mind. erf. Tragkraft/Luftdruck pro Rad	
ZG-B 6000/7000:	4210 kg/1,8 bar
ZG-B 8000/8001:	
ZG-B 16001 T:	
ZG-B 10000 T:	3005 kg/1,0 bar

Reifentragfähigkeit (kg) pro Rad			
Fahrgeschwindigkeit			Luftdruck (bar)
25 km/h	40 km/h	80 km/h	
3005	2405	—	1,0
3180	2540	—	1,1
3345	2675	—	1,2
3615	2890	—	1,4
3960	3165	—	1,6
4210	3365	—	1,8

AMAZONE-Bestellbezeichnung	Stck.	Bestell-Nr.
Rad kpl. 600/50-22.5 8-PR 8-Lo. EPT-15 / -65	1	1082020 / 1972010
bestehend aus:		
Felge 20.00-22.5 8-Lo. EPT-15 / -65, 600/50	1	1878900 / 1879900
Schlauch 600 - 22.5	1	1880900
Reifen 600/50 - 22.5 8-PR	1	1881900

Bereifung: 600/55 - 26.5 8 PR
TRELLEBORG TWIN 421



Abmessung:	
Reifendurchmesser D:	1350 mm
Reifenbreite B:	600 mm
Profiltiefe T:	40 mm
Radaufstandsfläche A; bei 1,8 bar/4900 kg:	2690 cm ²

Für Großflächenstreuer - 25 km/h	
mind. erf. Tragkraft/Luftdruck pro Rad	
ZG-B 8000/8001:	4035 kg/1,2 bar
ZG-B 16001 T:	

Reifentragfähigkeit (kg) pro Rad

Fahrgeschwindigkeit			Luftdruck (bar)
25 km/h	40 km/h	80 km/h	
3190	2550	---	0,8
3635	2910	---	1,0
4035	3230	---	1,2
4420	3535	---	1,4
4785	3830	---	1,6
5105	4080	---	1,8

AMAZONE-Bestellbezeichnung	Stck.	Bestell-Nr.
Rad kpl. 600/55 - 26.5 8 PR 8-Loch EPT - 15	1	1882000
bestehend aus:		
Felge 20.00 - 26.5 8-Loch EPT - 15, 600/55	1	1446800
Schlauch 600 - 26.5	1	1447800
Reifen 600/55 - 26.5 8 PR	1	1445800

Bereifung: 600/55 - 26.5 12 PR
TRELLEBORG TWIN 421



Abmessung:	
Reifendurchmesser D:	1350 mm
Reifenbreite B:	600 mm
Profiltiefe T:	40 mm
Radaufstandsfläche A, bei 2,7 bar/6240 kg:	2355 cm ²

Für Großflächenstreuer - 25 km/h	
mind. erf. Tragkraft/Luftdruck pro Rad	
ZG-B 10000:	5105 kg/1,8 bar
ZG-B 16001:	

Reifentragfähigkeit (kg) pro Rad			
Fahrgeschwindigkeit			Luftdruck (bar)
25 km/h	40 km/h	80 km/h	
4040	3230	—	1,2
4425	3540	—	1,4
4785	3830	—	1,6
5105	4080	—	1,8
5315	4345	—	2,0
5530	4610	—	2,2
5915	4845	—	2,4
6305	5080	—	2,6
6500	5200	—	2,7

AMAZONE-Bestellbezeichnung	Stck.	Bestell-Nr.
Rad kpl. 600/55 - 26.5 12 PR 8-Loch EPT - 15	1	1582010
bestehend aus:		
Felge 20.00 - 26.5 8-Loch EPT - 15, 600/55	1	1446800
Schlauch 600 - 26.5	1	1447800
Reifen 600/55 - 26.5 12 PR	1	1494800

Bereifung: 700/50 - 26.5 8 PR

TRELLEBORG TWIN 404



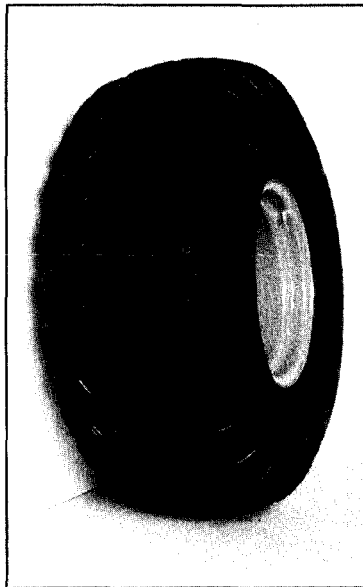
Abmessung:	
Reifendurchmesser D:	1350 mm
Reifenbreite B:	700 mm
Profiltiefe T:	25 mm
Radaufstandsfläche A; bei 1,5 bar/5345 kg:	3640 cm ²

Für Großflächenstreuer - 25 km/h	
mind. erf. Tragkraft/Luftdruck pro Rad	
ZG-B 8000/8001:	4125 kg/0,9 bar
ZG-B 16001 T:	
ZG-B 10000:	5340 kg/1,4 bar

Reifentragfähigkeit (kg) pro Rad			
Fahrgeschwindigkeit			Luftdruck (bar)
25 km/h	40 km/h	80 km/h	
3850	3080	—	0,8
4125	3300	—	0,9
4380	3505	—	1,0
4875	3900	—	1,2
5340	4270	—	1,4
5570	4455	—	1,5

AMAZONE-Bestellbezeichnung	Stck.	Bestell-Nr.
Rad kpl.700/50-26.5 8-PR 8-Lo. EPT -15 / -65	1	1092020 / 1912010
bestehend aus:		
Felge 24.00 - 26.5 8-Lo. EPT -15 / -65, 700/50	1	1874900 / 1875900
Schlauch 700 - 26.5	1	1876900
Reifen 700/50 - 26.5 8 PR	1	1877900

Bereifung: 20.0/70-508 12 PR
VREDESTEIN



Abmessung:	
Reifendurchmesser D:	1220 mm
Reifenbreite B:	508 mm
Profiltiefe T:	18 mm
Radaufstandsfläche A; bei 2,3 bar/4215 kg:	1580 cm ²

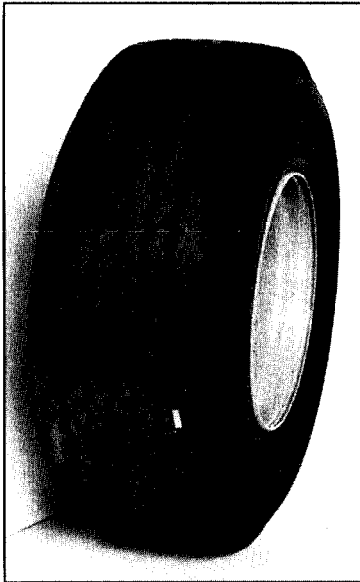
Für Großflächenstreuer - 25 km/h	
mind. erf. Tragkraft/Luftdruck pro Rad	
ZG-B 6000/7000:	4100 kg/2,2 bar
ZG-B 8000/8001:	
ZG-B 16001 T:	

Reifentragfähigkeit (kg) pro Rad			
Fahrgeschwindigkeit			Luftdruck (bar)
25 km/h	40 km/h	80 km/h	
2600	---	---	1,0
2865	---	---	1,2
3150	2700	---	1,4
3450	2900	---	1,6
3600	3150	---	1,8
3900	3400	---	2,0
4100	3500	---	2,2
4200	3600	---	2,3

AMAZONE-Bestellbezeichnung	Stck.	Bestell-Nr.
Rad kpl. 20.0/70-508 12-PR 8-Lo. EPT 0 / -40	1	1102020 / 1952010
bestehend aus:		
Felge 16 x 508 8-Loch EPT 0 / -40 , 20.0/70	1	1882900 / 1870900
Schlauch 20.0 - 508	1	1871900
Reifen 20.0/70 - 508 12-PR	1	1872900

Bereifung: 445/65 R 22.5 20 PR

MICHELIN XZA



Abmessung:	
Reifendurchmesser D:	1154 mm
Reifenbreite B:	451 mm
Profiltiefe T:	15,4 mm
Radaufstandsfläche A; bei 4,0 bar/4500 kg:	756 cm ²

Für Großflächenstreuer - 80 km/h	
mind. erf. Tragkraft/Luftdruck pro Rad	
ZG-B 6000/7000:	4700 kg/7,0 bar
ZG-B 8000/8001:	

Reifentragfähigkeit (kg) pro Rad			
Fahrgeschwindigkeit			Luftdruck (bar)
25 km/h	40 km/h	80 km/h	
2500	2400	---	2,0
3000	2900	---	2,5
3500	3300	---	3,0
4000	3700	---	3,5
4500	4200	---	4,0
---	---	4400	6,5
---	---	4700	7,0
---	---	4800	7,3
---	---	5100	7,8
---	---	5600	8,5

AMAZONE-Bestellbezeichnung	Stck.	Bestell-Nr.
Rad kpl. 445/65 R 22.5 (18R22.5) 20 PR 10-Loch ETO	1	1742010
bestehend aus:		
Felge 22.5x14.00 10-Loch EPT 0, 445/65	1	1487800
schlauchlos		
Reifen 445/65 R 22.5 (18 R 22.5) 20 PR	1	1493800

Notizen

Werkvertretung und Werkbeauftragte	Maschinen-Auslieferung- und Ersatzteillager	Telefon, Telefax, Telex, Autotelefon
Gebiet Schleswig-Holstein (24) Herr Gerhard Wulf (29) Inh. dieck 34 W-2000 Hamburg 73 Braak Tel.: (04 06) 77 53 68 Fax: (04 06) 77 90 47 Autotel. (01 61) 241 00 96	AMAZONE-Werksniederl. Nord Otto-Hahn-Straße 2 W-2350 Neumünster (Gewerbegebiet Holstenhalle) Herr Günter Assmann (01)	Tel.: (043 21) 5043/4 Fax: (043 21) 535 21
Gebiet Bremen (09) Werkvertretung Fa. Franz J. Volbert	Lager: Bremen-Oberneuland An den Wühren 21 W-2800 Bremen-Oberneuland	Tel.: (04 21) 25 10 27 Fax: (04 21) 25 10 28 Autotel.: (01 61) 241 43 30
Gebiet Weser-Ems (04) Werkvertretung Fa. Diedrich Jungeblut	Lager: Ihrhove Großwolder Straße 28 W-2957 Westoverledingen-Ihrhove	Tel.: (049 55) 52 09 Fax: (049 55) 43 84
Gebiet Hannover (06) Werkvertretung Fa. Fritz Lippold Inh. Wilfried Lippold	Lager: Sarstedt Giesener Straße 7 a Postfach 12 45 W-3203 Sarstedt (Hann.)	Tel.: (050 66) 30 84/5/ Fax: (050 66) 30 86
Gebiet Osnabrück/Münster (11) Herr Heinrich Kampmeyer	AMAZONEN-WERK Gaste W-4507 Hasbergen-Gaste	im Hause AMAZONEN-WERK Hasbergen-Gaste
Gebiet Westfalen (12) Herr Rolf Tempel Schwarzbachtal 21 W-4806 Werther bei Bielefeld	Lager: 4783 Anröchte-Altengesels	Tel.: (052 03) 35 85 Fax: (052 03) 64 39 Autotel.: (01 61) 1 51 38 69
Gebiet Rheinland (06) Herr Anton Geers (26) Herr Hartmut Terjung (30) Herr Heinrich Schneider (31)	AMAZONE-Werksniederl. RHLD Am Güterbahnhof Mehlen Gallieistraße W-5300 Bonn 2/Bad Godesberg	Tel.: (02 28) 33 20 34/5 Fax: (02 28) 33 27 19
Gebiet Hessen (Nord/Süd) (02) Herr Friedhelm Krause (Nord) (25) Steinbänge 27 - W-3580 Fritzlar-Werkel Tel.: (056 22) 33 81 Fax: (056 22) 56 01 Herr Willy Bach (Süd) (23) Obergasse 23 - W-6478 Nidda 24, Tel.: (060 43) 16 91 - Fax: (060 43) 4 08 33	AMAZONE-Werksniederl. Hofgeismar Ladestraße/Lindenweg 22 W-3520 Hofgeismar	Tel.: (056 71) 20 71 Fax: (056 71) 67 38
Gebiet Franken (03) Werkvertretung Fa. Josef Eger KG	Lager: Nürnberg Bruneckerstraße 93 W-8500 Nürnberg	Tel.: (09 11) 44 32 66 Fax: (09 11) 45 87 48
Gebiet Bayern (13) Herr Wilhelm Englbrecht Herr Wilhelm Schätz	AMAZONE-Werksniederl. Landshut Oberndorfer Straße 26 a W-8300 Landshut	Tel.: (08 71) 7 19 42 Fax: (08 71) 7 87 37
Gebiet Bayrisch Schwaben - Westliches Oberbayern (08) Herr Jürgen Sommerkamp (07) Gablöner Straße 1 W-8952 Marktobendorf, Tel.: (083 42) 22 10	AMAZONE-Werksniederl. und Zentrallager Süd Am Bahnhof W-8901 Gablingen	Tel.: (082 30) 15 17 Fax: (082 30) 16 31 Autotel.: (01 61) 151 30 44
Gebiet Baden-Württemberg (10) Werkvertretung Fa. Walker + Haug Inh. Thomas Haug	Lager: Ulm Büro und Lager: Im Güterbahnhof Postfach 41 69 W-7900 Ulm	Tel.: (07 31) 374 13/4 Fax: (07 31) 340 98

Werkbeauftragte Deutschland-Ost	
Gebiet Mecklenburg-Schwerin (74) Herr Fritz Beu Parumerstraße 4 O-2601 Parum Tel.: Güstrow 4844/5/6	Gebiet Sachsen-Anhalt (72) Herr Wolfgang Gottschlich Dr.-Schultz-Lupitz-Straße 24 O-3581 Kusey Tel.: Kusey 338
Gebiet Mecklenburg-Neubrandenburg (75) Herr Dirk Pliquet Boldebucker Weg 5 O-2601 Gülzow Tel.: Güstrow 4844/5/6	Gebiet Sachsen (76) Herr Rainer Meyer Furtweg 28 a O-6293 Königsbrück Tel.: Amt Königsbrück 2522, Hausapparat 295
Gebiet Brandenburg (73) Herr Artur Möbius Dorfstraße 1 O-4601 Zallmsdorf Tel.: Zahna 436	Gebiet Thüringen (77) Herr Jürgen Münnich Am Wege nach Thalborn 119 O-5301 Vippachedelhausen Tel.: Berstedt 576 (Durchwahl 0037 62 192 576)