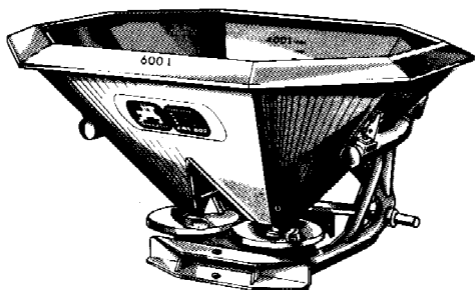


# Streutabelle für Zentrifugalstreuer

**AMAZONE ZA-E**



**AMAZONEN-WERKE** H. DREYER  
GmbH & Co. KG



**4507 Hasbergen-Gaste**  
Tel.: Hasbergen (05405) \*1043  
Telex: 094801

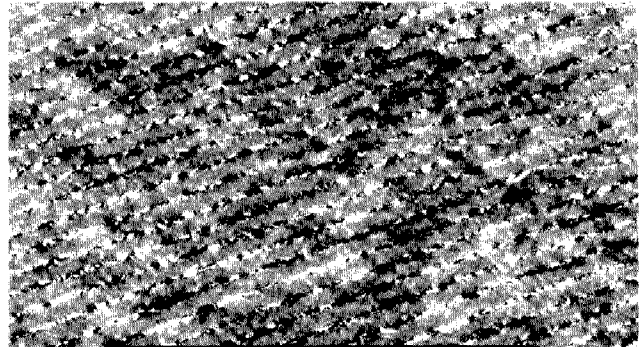
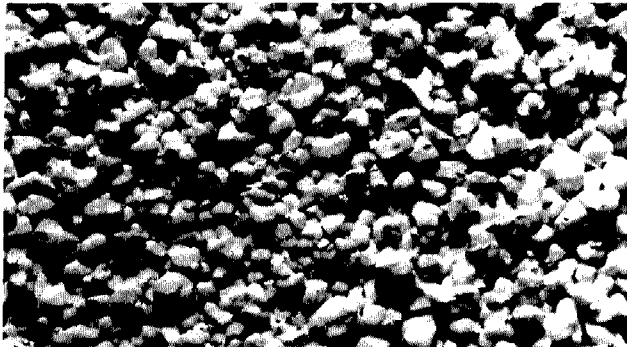
**Zweigwerk: 2872 Hude/Oldbg.**  
Telefon: Hude (04408) \*1031  
Telex: 0251010

**Zweigwerk: AMAZONE-Machines Agricoles S.A.**  
**57602 Forbach/Frankreich** · rue de la Verrerie  
Telefon: 0033 (87) \*851531 · Telex: 0042860492

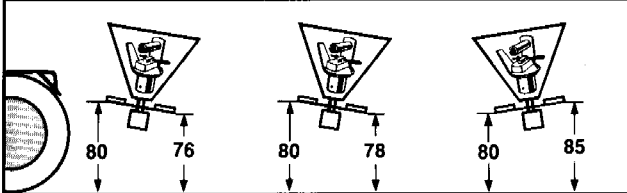
Fabriken für Mineralfänger-Streuer, -Lagerhallen, -Förderanlagen, Drillmaschinen,  
Rütleleggen, Universalspritzern, Kartoffelsortier- und -verlesemaschinen,  
Aufbaubehälter für Systemschlepper und Kommunalgeräte

# Kalksalpeter

# Schwefelsaures Ammoniak

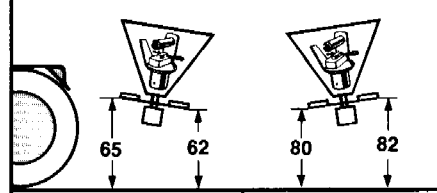


**Zapfwelle: 540 U/min**      **Strommengen in kg/ha - Mengeneinstellung ohne Rührwerk**  
**Loses Schüttgewicht ca. 1,00 kg/l**



Wirksame Streubreite:	9 m					10 m					12 m				
	km/h	6	8	10	12	14	6	8	10	12	14	6	8	10	12
A 3	60	45	36	30	26	53	40	32	27	23	47	35	26	23	20
B 3	94	70	56	47	40	86	65	52	43	37	74	55	44	37	32
C 3	146	110	88	73	63	134	100	80	67	57	114	85	68	57	48
A 4	212	160	128	106	92	194	145	116	97	83	160	120	96	80	68
B 4	320	240	192	160	137	286	215	172	143	122	240	180	144	120	103
C 4	420	315	252	210	180	380	285	228	190	163	314	235	188	157	134
A 5	528	395	316	264	226	474	355	284	237	203	394	295	236	197	168
B 5	628	470	376	314	268	566	425	340	283	243	474	355	284	237	203
C 5	730	545	438	365	313	654	490	392	327	280	548	410	328	274	235
A 6	826	620	497	413	355	750	560	450	375	322	620	465	372	310	266
B 6	926	695	556	463	397	834	625	500	417	357	694	520	416	347	297
C 6	1026	770	616	513	440	926	695	556	463	397	778	580	466	389	333
A 7	1120	840	672	560	480	1006	755	604	503	432	840	630	504	420	360
B 7	1222	920	736	611	525	1100	825	660	550	472	920	690	552	460	394
C 7	1316	990	792	658	565	1186	890	712	593	508	986	740	592	493	423
A 8	1410	1060	848	705	605	1272	955	764	636	545	1060	795	636	530	454
B 8	1512	1135	910	756	650	1358	1020	830	679	582	1134	850	680	576	485
C 8	1600	1200	960	800	687	1440	1080	865	720	618	1200	900	720	600	508
A 9	1680	1265	1010	840	740	1520	1140	912	760	650	1264	950	760	630	542
B 9	1774	1335	1068	887	762	1600	1200	962	800	688	1334	1000	800	668	572
C 9	1865	1400	1120	933	800	1680	1260	1010	840	720	1400	1050	840	700	600

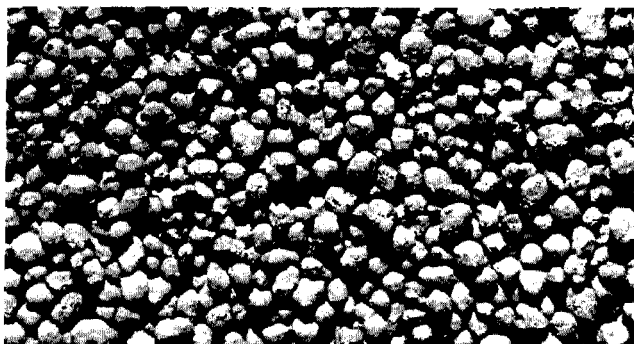
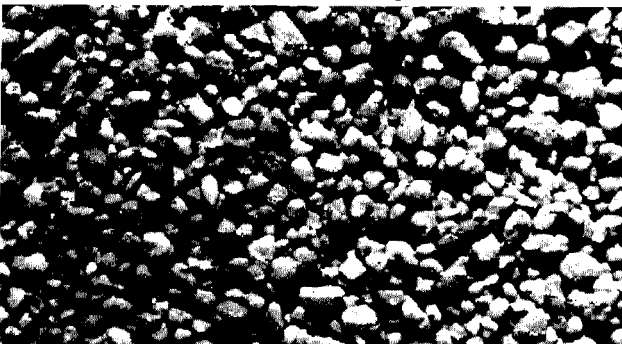
**Zapfwelle: 540 U/min**      **Strommengen in kg/ha**  
**Loses Schüttgewicht ca. 1,07 kg/l**      **ohne Rührwerk**



Wirksame Streubreite:	7,5 m					9 m				
	km/h	6	8	10	12	14	6	8	10	12
A 3	86	65	52	43	37	74	55	44	37	32
B 3	160	120	96	80	68	134	100	80	67	57
C 3	240	180	144	120	102	200	150	120	100	86
A 4	340	255	204	170	145	286	215	172	143	122
B 4	488	365	292	243	208	408	305	244	204	174
C 4	640	480	384	320	275	534	400	320	266	228
A 5	800	600	478	400	342	668	500	400	334	286
B 5	954	715	572	477	408	800	600	478	400	342
C 5	1106	830	664	553	474	920	690	552	460	395
A 6	1252	940	752	626	536	1046	785	628	523	448
B 6	1430	1070	858	715	612	1194	895	716	597	510
C 6	1600	1200	960	800	687	1335	1000	800	668	570
A 7	1770	1325	1000	885	757	1480	1110	890	740	636
B 7	1960	1470	1175	980	840	1624	1225	980	812	700
C 7	2130	1600	1280	1065	915	1776	1330	1065	888	760

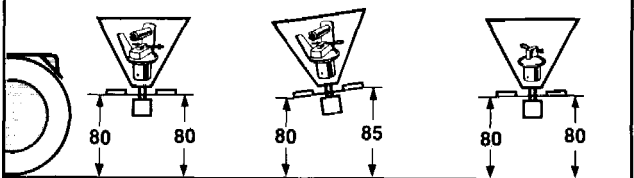
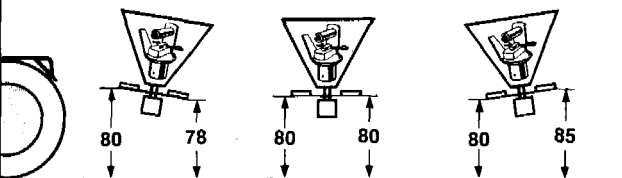
# Ammoniumsulfatspeter

# Stickstoffkali



**Zapfwelle: 540 U/min**  
 Loses Schüttgewicht ca. 0,80 kg/l  
 Strommengen in kg/ha - Mengeneinstellung  
 ohne Rührwerk

**Zapfwelle: 540 U/min**  
 Loses Schüttgewicht ca. 0,90 kg/l  
 Strommengen in kg/ha - Mengeneinstellung  
 ohne Rührwerk

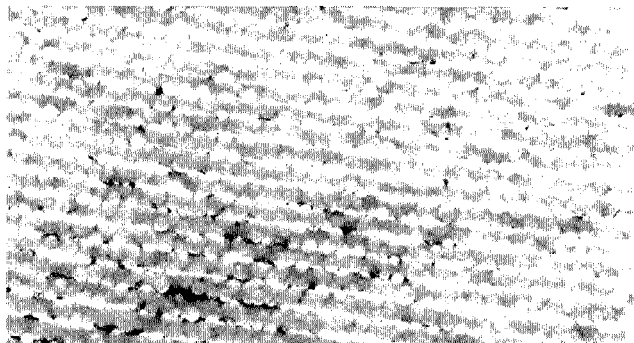
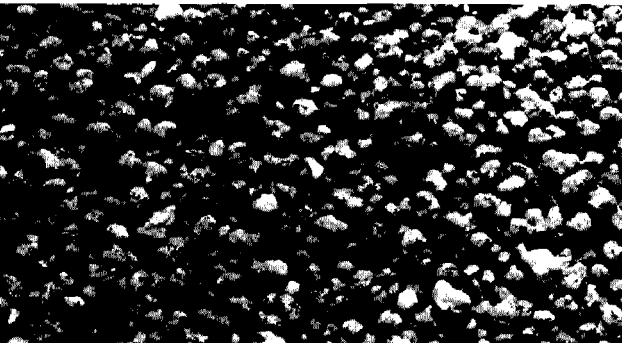


Wirksame Streubreite:	6 m					8 m					10 m				
	km/h	6	8	10	12	14	6	8	10	12	14	6	8	10	12
C 3	133	100	80	66	57	100	75	60	50	43	80	60	48	40	34
A 4	208	156	125	104	89	156	117	93	78	67	125	94	75	62	53
B 4	300	225	180	150	128	225	169	135	112	96	180	135	108	90	78
C 4	433	333	266	222	190	325	244	195	162	140	260	195	156	130	112
A 5	585	430	350	292	250	437	328	262	218	187	350	260	210	175	150
B 5	735	550	442	368	315	550	412	330	275	236	440	330	264	220	190
C 5	885	665	532	442	380	663	500	400	332	285	530	400	318	265	227
A 6	1025	770	615	512	440	770	578	462	385	330	615	460	370	307	264
B 6	1165	875	700	583	500	875	657	525	437	375	700	525	420	350	300
C 6	1300	975	780	650	558	975	730	585	487	418	780	585	467	390	335
A 7	1435	1075	860	717	615	1075	810	645	537	460	860	645	515	430	368
B 7	1565	1175	940	782	670	1170	875	700	560	500	940	705	564	470	403
C 7	1700	1275	1020	850	730	1275	960	765	637	547	1020	765	612	510	437
A 8	1825	1370	1090	912	782	1370	1030	822	685	588	1095	820	657	547	470
B 8	1960	1470	1175	980	840	1470	1100	880	735	630	1175	880	705	587	504
C 8	2080	1560	1250	1040	890	1565	1175	940	782	672	1250	937	750	625	535
A 9	2195	1640	1310	1097	935	1645	1235	987	825	705	1315	985	790	660	563
B 9	2290	1720	1373	1145	982	1730	1300	1040	865	742	1375	1030	825	687	590
C 9	2385	1790	1430	1192	1020	1790	1345	1075	895	770	1430	1070	857	715	612

Wirksame Streubreite:	6 m					10 m					12 m				
	km/h	6	8	10	12	14	6	8	10	12	14	6	8	10	12
B 3	92	70	55	46	40	55	41	33	27	23					
C 3	150	112	90	75	65	90	68	54	45	38					
A 4	226	170	135	113	97	130	97	78	65	56	60	45	36	30	25
B 4	325	244	195	162	140	195	147	117	97	83	100	75	60	50	43
C 4	443	330	265	222	190	265	200	160	132	114	145	108	87	72	62
A 5	585	440	350	292	250	350	260	210	175	150	195	146	117	97	84
B 5	715	535	430	357	305	430	322	258	215	184	250	187	150	125	107
C 5	875	655	525	437	375	525	395	315	262	225	310	232	186	155	133
A 6	1030	775	620	515	443	620	465	372	310	266	370	278	222	185	158
B 6	1200	900	720	600	500	720	540	432	360	308	430	322	258	215	184
C 6	1380	1035	827	690	592	830	625	500	415	355	490	368	294	245	210
A 7	1580	1185	950	790	677	950	715	570	475	408	555	417	333	277	238
B 7	1780	1335	1070	890	760	1070	800	640	535	458	620	465	372	310	266
C 7	1965	1475	1180	982	840	1180	885	705	590	505	680	510	408	340	290
A 8	2150	1610	1290	1075	920	1290	970	774	645	553	750	563	450	375	320
B 8	2330	1750	1400	1165	1000	1400	1050	840	700	600	810	608	485	405	347
C 8	2500	1875	1500	1250	1070	1505	1130	905	752	645	875	655	525	437	375
A 9	2670	2000	1600	1335	1140	1600	1200	960	800	685	930	697	557	465	400
B 9	2800	2100	1680	1400	1200	1680	1260	1010	840	720	980	735	588	490	420
C 9	2920	2190	1750	1460	1250	1750	1312	1050	875	750	1030	755	618	515	442

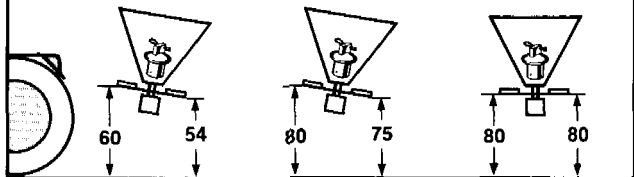
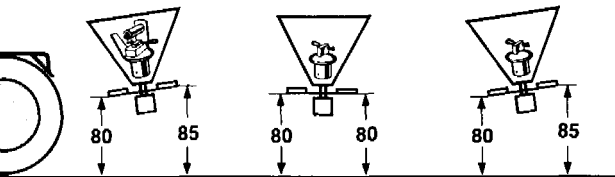
# Stickstoffmagnesia

# Harnstoff 46% N



**Zapfwelle: 540 U/min**      **Streumengen in kg/ha - Mengeneinstellung**  
**Loses Schüttgewicht ca. 0,95 kg/l**      **ohne Rührwerk**

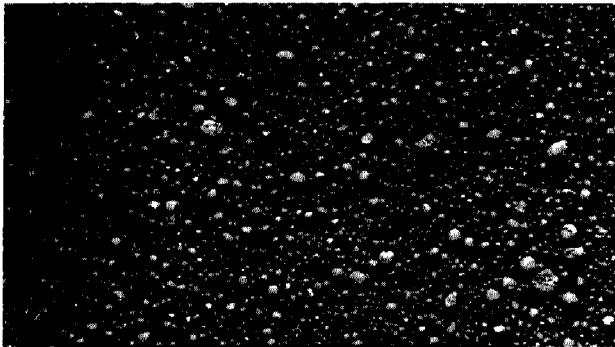
**Zapfwelle: 540 U/min**      **Streumengen in kg/ha - Mengeneinstellung**  
**Loses Schüttgewicht ca. 0,72 kg/l**      **ohne Rührwerk**



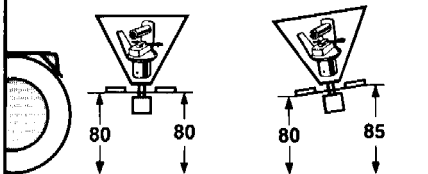
Wirksame Streubreite:	9 m					12 m					15 m				
	6	8	10	12	14	6	8	10	12	14	6	8	10	12	14
B 3	65	48	39	32	28										
C 3	100	75	60	50	43										
A 4	150	112	90	75	64	60	45	36	30	26	48	36	29	24	20
B 4	225	170	135	112	97	90	67	54	45	38	72	54	43	36	31
C 4	310	232	186	155	133	130	97	78	65	56	104	78	62	52	44
A 5	410	306	246	205	175	180	135	108	90	77	148	110	89	74	63
B 5	510	384	306	255	220	240	180	144	120	103	192	143	115	96	82
C 5	625	470	375	312	268	300	225	180	150	127	240	180	144	120	103
A 6	750	565	450	375	320	360	270	216	180	154	288	216	173	144	127
B 6	860	645	516	430	370	420	315	250	210	180	336	250	200	168	144
C 6	980	735	587	490	420	490	368	294	245	210	392	294	235	196	168
A 7	1090	818	655	545	467	550	412	330	275	235	440	330	264	220	188
B 7	1210	908	725	605	518	620	465	372	310	266	495	370	297	247	212
C 7	1320	990	792	660	565	690	515	415	345	295	550	412	330	275	236
A 8	1430	1070	860	715	612	750	562	450	375	320	600	450	360	300	258
B 8	1530	1150	920	765	655	820	615	492	410	352	655	490	393	327	280
C 8	1620	1215	970	810	695	890	670	535	445	382	712	535	427	356	305
A 9	1710	1280	1025	855	732	950	712	570	475	407	760	570	456	380	325
B 9	1790	1340	1075	895	767	1015	763	610	507	435	810	610	485	405	348
C 9	1860	1400	1115	930	800	1070	805	642	535	460	855	642	513	427	367

Wirksame Streubreite:	8 m					9 m					10 m				
	6	8	10	12	14	6	8	10	12	14	6	8	10	12	14
A 4	93	69	54	46	40	80	60	48	40	34	74	55	44	37	32
B 4	150	112	90	75	65	134	100	80	67	57	120	90	72	60	52
C 4	242	175	140	116	100	206	155	124	103	88	186	140	112	93	80
A 5	305	230	185	154	132	274	205	164	136	117	246	185	148	123	106
B 5	392	294	235	196	168	348	260	208	174	149	314	235	188	157	134
C 5	475	355	285	238	205	420	315	252	210	180	380	285	228	190	163
A 6	560	418	335	280	240	500	375	300	250	214	448	335	268	224	192
B 6	640	480	385	320	275	572	430	344	286	246	514	385	308	257	220
C 6	725	545	435	362	310	648	485	388	324	277	580	435	348	290	248
A 7	810	605	485	405	345	722	540	434	361	308	648	485	388	324	277
B 7	895	670	525	448	384	798	595	478	398	342	716	535	430	358	307
C 7	980	730	587	490	418	866	650	520	433	377	784	585	470	392	335
A 8	1060	795	635	530	455	940	705	564	470	403	846	635	509	423	364
B 8	1140	855	685	570	490	1014	760	608	507	434	914	685	548	457	392
C 8	1230	920	735	610	525	1094	820	656	547	468	980	735	588	490	420
A 9	1305	980	785	660	560	1160	870	696	580	496	1046	785	628	523	448

# Perlkalkstickstoff



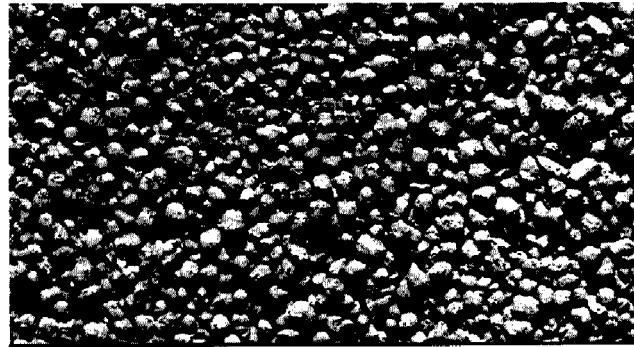
**Zapfwelle: 540 U/min**      **Streumengen in kg/ha**  
**Loses Schüttgewicht ca. 0,95 kg/l**      **ohne Rührwerk**



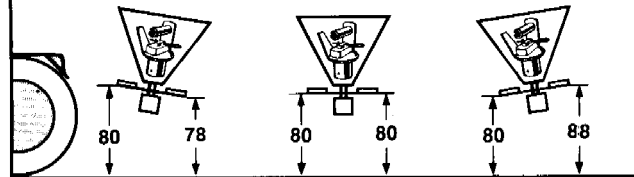
**Wirksame Streubreite:**      **7,5 m**      **6 m**

km/h	7,5 m					6 m				
	6	8	10	12	14	6	8	10	12	14
C 2	40	30	24	20	17	50	38	30	25	22
A 3	76	57	45	38	32	95	72	58	47	41
B 3	128	96	78	64	55	160	120	96	80	68
C 3	204	154	123	102	88	255	190	153	127	109
A 4	295	222	177	147	127	370	278	222	185	158
B 4	440	330	264	220	188	550	412	330	275	236
C 4	596	450	357	298	255	745	560	447	372	320
A 5	760	570	446	380	326	950	715	570	475	407
B 5	935	700	560	468	400	1170	877	700	585	500
C 5	1120	840	673	560	480	1400	1050	840	700	600

# Rhe-Ka-Phos



**Zapfwelle: 540 U/min**      **Streumengen in kg/ha - Mengeneinstellung**  
**Loses Schüttgewicht ca. 0,91 kg/l**      **ohne Rührwerk**



**Wirksame Streubreite:**      **9 m**      **10 m**      **12 m**

km/h	9 m					10 m					12 m				
	6	8	10	12	14	6	8	10	12	14	6	8	10	12	14
C 3	138	103	83	69	59	125	94	75	62	53	105	80	63	52	45
A 4	217	163	130	108	93	195	146	117	97	83	162	122	97	81	70
B 4	300	225	180	150	128	270	202	162	135	115	225	170	135	112	97
C 4	390	292	234	195	167	350	263	210	175	150	290	218	175	145	125
A 5	500	375	300	250	214	450	338	270	225	193	375	280	225	187	160
B 5	618	464	370	309	265	555	417	333	278	238	462	346	277	231	198
C 5	733	550	440	367	314	660	495	396	330	283	550	413	330	275	236
A 6	850	638	510	425	364	765	575	460	382	328	637	478	382	318	273
B 6	960	720	577	480	412	865	650	518	432	370	720	540	432	360	308
C 6	1068	800	640	535	458	960	720	576	480	412	800	600	480	400	343
A 7	1170	877	700	585	500	1055	792	633	528	452	880	660	528	440	378
B 7	1270	952	762	635	545	1140	855	684	570	488	950	712	570	475	407
C 7	1370	1030	822	685	587	1235	927	742	617	530	1030	773	618	515	440
A 8	1455	1090	873	727	625	1310	983	786	655	562	1090	817	655	545	467
B 8	1545	1155	927	772	662	1390	1040	834	695	595	1160	870	700	580	500
C 8	1635	1225	980	817	700	1470	1100	882	735	630	1225	920	735	612	525
A 9	1725	1290	1035	862	740	1550	1162	930	775	665	1290	970	775	645	555
B 9	1805	1355	1083	902	774	1625	1220	975	812	695	1355	1020	815	677	580
C 9	1890	1420	1135	945	810	1700	1275	1020	850	728	1415	1060	850	705	605

# Novaphos; Superphosphat; Phosphat-Kali, gekörnt

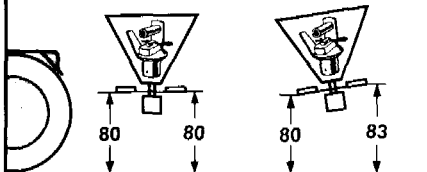


Zapfwelle: 540 U/min

Loses Schüttgewicht ca. 1,10 kg/l

Strommengen in kg/ha

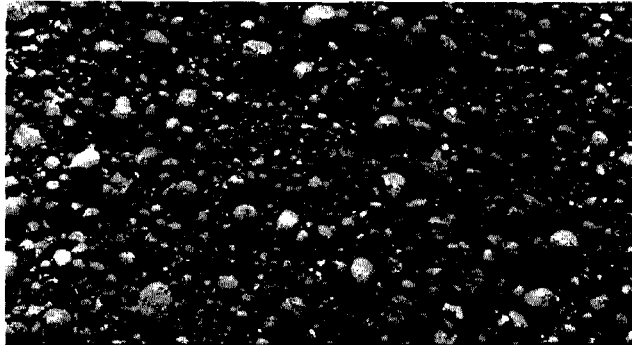
ohne Rührwerk



Wirksame Streubreite: **12 m**      **15 m**

km/h	12 m					15 m				
	6	8	10	12	14	6	8	10	12	14
C 3	115	86	69	58	49	92	69	55	46	40
A 4	170	128	102	85	73	136	102	82	68	58
B 4	240	180	145	120	103	192	144	115	96	82
C 4	315	236	188	158	135	252	188	152	126	108
A 5	400	300	240	200	170	320	230	192	160	137
B 5	490	368	294	245	210	390	292	234	195	167
C 5	590	443	354	295	253	472	354	283	236	202
A 6	675	507	405	338	290	540	405	324	270	231
B 6	760	570	456	380	326	610	458	366	305	260
C 6	850	637	510	425	365	680	510	408	340	290
A 7	940	705	564	470	402	750	564	450	375	322
B 7	1030	772	618	515	442	825	618	495	412	354
C 7	1115	836	670	557	478	890	670	535	445	382
A 8	1200	900	720	600	515	960	720	575	480	410
B 8	1290	967	773	645	552	1030	773	618	515	442
C 8	1380	1035	828	690	592	1105	830	664	553	475
A 9	1470	1100	882	735	630	1175	880	705	587	503
B 9	1560	1170	935	780	668	1250	938	750	625	535
C 9	1645	1235	987	822	707	1315	987	790	657	564

# Thomas + Kali gek.

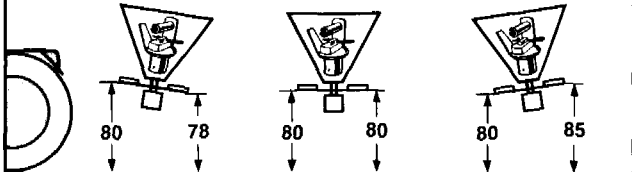


Zapfwelle: 540 U/min

Loses Schüttgewicht ca. 1,20 kg/l

Strommengen in kg/ha - Mengeneinstellung

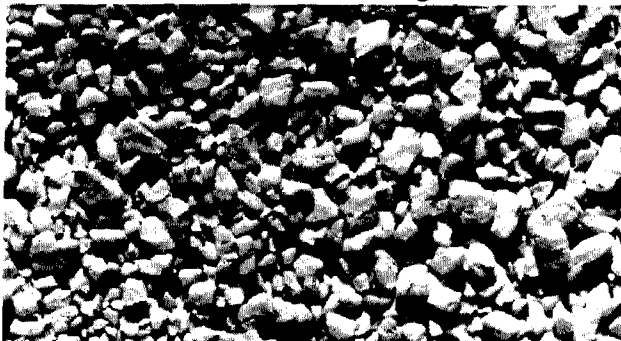
ohne Rührwerk



Wirksame Streubreite: **9 m**      **10 m**      **12 m**

km/h	9 m					10 m					12 m				
	6	8	10	12	14	6	8	10	12	14	6	8	10	12	14
B 3	155	116	93	78	65	140	105	84	70	60	117	88	70	58	50
C 3	255	192	153	128	109	230	172	138	115	100	192	143	115	96	82
A 4	378	284	237	188	162	340	255	202	170	146	284	213	170	142	122
B 4	523	392	314	262	224	470	352	282	235	205	392	294	235	196	168
C 4	685	515	412	342	294	615	462	369	308	264	513	385	308	256	220
A 5	890	668	535	445	382	800	600	480	400	343	667	500	400	333	286
B 5	1090	818	655	545	467	980	735	588	490	420	815	610	490	407	350
C 5	1310	985	786	665	582	1180	885	708	590	505	982	736	590	491	420
A 6	1490	1120	895	745	640	1340	1000	805	670	573	1120	830	672	560	480
B 6	1670	1250	1000	835	715	1500	1130	900	750	645	1250	940	750	625	535
C 6	1860	1395	1115	930	797	1670	1250	1000	835	715	1390	1040	834	695	595
A 7	2040	1530	1225	1020	875	1835	1375	1100	915	785	1530	1150	920	765	655
B 7	2220	1665	1330	1110	952	2000	1500	1200	1000	857	1665	1250	1000	832	715
C 7	2400	1800	1440	1200	1030	2160	1620	1300	1080	925	1800	1350	1080	900	772
A 8	2540	1900	1525	1270	1090	2290	1720	1375	1145	980	1905	1430	1140	955	818
B 8	2690	2010	1610	1345	1150	2420	1815	1450	1210	1035	2020	1515	1210	1010	865
C 8	2835	2130	1700	1417	1215	2550	1910	1530	1275	1090	2125	1590	1275	1062	910
A 9	2955	2210	1770	1477	1265	2660	2000	1595	1330	1140	2220	1670	1330	1110	950
B 9	3080	2310	1850	1540	1320	2770	2080	1660	1385	1185	2310	1740	1390	1155	995
C 9	3200	2400	1920	1600	1370	2880	2160	1730	1440	1235	2400	1800	1440	1200	1030

## Kornkali und Kali grob

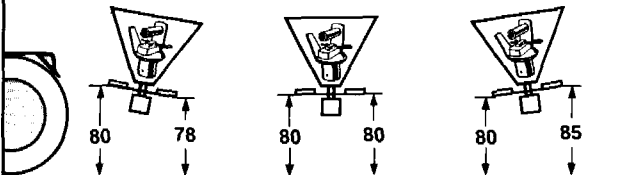


Zapfwelle: 540 U/min

Loses Schüttgewicht ca. 1,05 kg/l

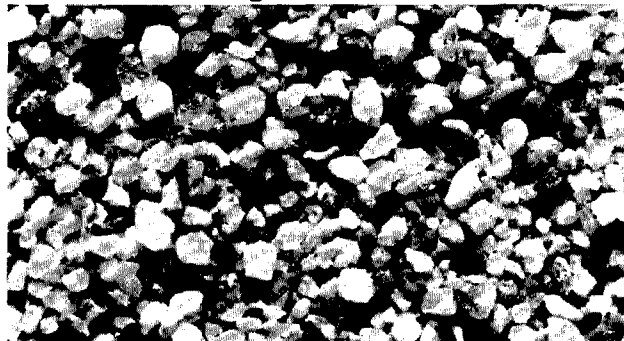
Streuungen in kg/ha - Mengeneinstellung

ohne Rührwerk



Wirksame Streubreite:	10 m					12 m					13 m				
	km/h	6	8	10	12	14	6	8	10	12	14	6	8	10	12
C 3	120	90	72	60	50	100	75	60	50	43	92	70	55	46	40
A 4	180	135	108	90	77	150	112	90	75	64	138	107	83	69	59
B 4	255	190	153	128	110	212	160	127	106	90	196	147	118	98	83
C 4	340	255	204	170	145	283	212	170	142	120	260	195	156	130	112
A 5	455	334	267	223	190	379	284	227	190	162	350	263	210	175	150
B 5	570	427	342	285	244	475	356	285	237	202	438	330	263	219	188
C 5	680	510	408	340	292	565	425	339	282	242	523	392	314	262	224
A 6	785	590	472	392	335	655	492	393	327	280	605	455	363	302	260
B 6	885	665	530	442	380	736	552	442	368	315	680	510	408	340	292
C 6	990	743	595	495	425	825	620	495	412	354	762	572	457	381	326
A 7	1090	820	655	545	468	910	683	546	455	390	840	630	505	420	360
B 7	1190	893	715	595	510	990	743	594	495	425	915	686	550	457	392
C 7	1290	970	775	645	555	1075	805	665	537	460	995	747	597	498	426
A 8	1390	1040	833	695	595	1160	870	695	580	497	1070	805	643	535	460
B 8	1485	1112	890	742	635	1240	930	745	620	532	1142	857	685	570	490
C 8	1580	1185	950	790	677	1317	987	790	658	565	1215	910	728	608	520
A 9	1675	1255	1005	837	720	1395	1050	837	698	597	1290	968	775	645	553
B 9	1750	1312	1050	875	750	1460	1100	876	730	625	1345	1008	806	672	575
C 9	1830	1372	1100	915	785	1525	1145	915	762	655	1410	1060	845	710	610

## Magnesia-Kainit

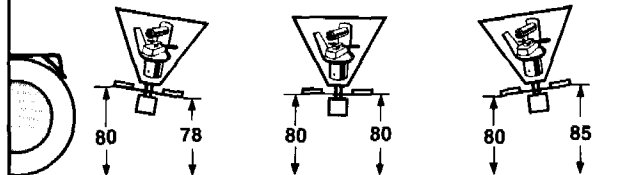


Zapfwelle: 540 U/min

Loses Schüttgewicht ca. 1,20 kg/l

Streuungen in kg/ha - Mengeneinstellung

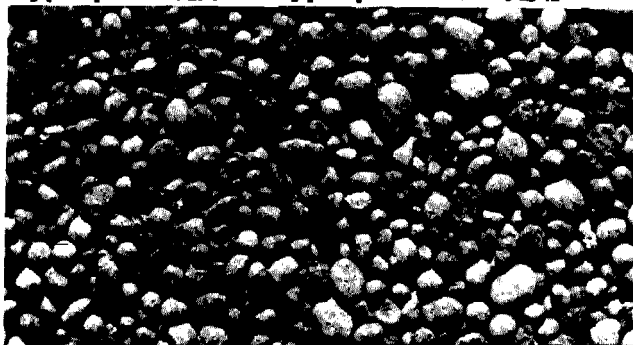
ohne Rührwerk



Wirksame Streubreite:	10 m					12 m					13 m				
	km/h	6	8	10	12	14	6	8	10	12	14	6	8	10	12
C 3	150	112	90	75	64	125	94	75	62	53	115	86	69	57	46
A 4	210	158	126	105	90	175	130	105	87	75	160	120	96	80	68
B 4	300	225	180	150	127	250	187	150	125	107	230	173	138	115	98
C 4	410	308	246	205	176	342	257	205	171	147	315	236	190	157	135
A 5	550	412	330	275	233	458	344	275	229	196	423	318	254	212	182
B 5	685	515	410	342	294	570	428	342	285	244	526	394	315	263	225
C 5	830	622	497	415	356	690	518	414	346	296	638	480	383	319	273
A 6	950	714	570	475	408	790	592	474	395	338	730	548	438	365	312
B 6	1070	803	642	535	458	890	668	535	445	382	823	617	493	412	352
C 6	1180	885	708	590	505	985	738	592	492	422	908	682	545	454	390
A 7	1300	975	780	650	557	1080	810	650	540	463	1000	750	600	500	428
B 7	1410	1060	845	705	605	1175	885	705	588	505	1080	810	650	540	463
C 7	1520	1140	910	760	650	1265	950	760	632	542	1170	877	700	585	500
A 8	1630	1220	977	815	698	1360	1020	816	680	583	1250	937	750	625	550
B 8	1730	1300	1038	865	740	1445	1085	867	723	620	1330	1000	800	665	570
C 8	1830	1375	1100	915	785	1525	1145	915	763	653	1410	1055	845	705	604
A 9	1930	1450	1160	965	828	1605	1205	965	803	690	1485	1115	890	742	636
B 9	2025	1520	1230	1012	870	1690	1270	1015	845	735	1560	1170	935	780	670
C 9	2105	1580	1105	1055	900	1755	1315	1055	877	750	1620	1230	972	810	695

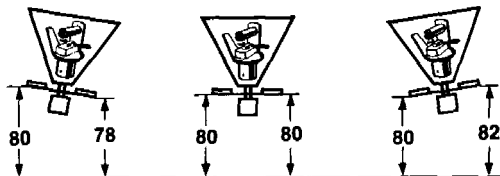
**Hyperphos** 0-23-0-7;  
0-29-0

**Hyperphos-Kali** 0-15-25; 0-20-20;  
0-23-12



**Zapfwelle: 540 U/min**  
Loses Schüttgewicht ca. 1,15 kg/l

**Strommengen in kg/ha - Mengeneinstellung**  
ohne Rührwerk



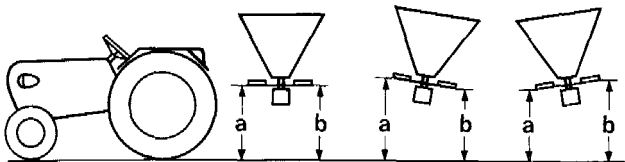
Wirksame Straubrette:	10 m					12 m					15 m				
	km/h	6	8	10	12	14	6	8	10	12	14	6	8	10	12
B 3	110	82	65	55	47	92	70	55	46	40	73	55	44	36	30
C 3	170	127	102	85	73	142	106	85	71	60	123	92	74	62	53
A 4	250	188	150	125	107	208	156	125	104	90	167	125	100	83	71
B 4	340	255	204	170	145	283	222	170	142	121	226	170	135	113	90
C 4	450	338	270	225	193	375	280	225	187	160	300	225	180	150	128
A 5	580	435	348	290	250	400	300	240	200	172	385	290	230	192	165
B 5	720	540	433	360	308	600	450	360	300	258	480	360	288	240	205
C 5	875	657	525	437	375	730	550	438	365	312	583	438	350	292	240
A 6	1000	750	600	500	418	835	625	500	417	358	667	500	400	333	286
B 6	1130	848	677	565	485	940	705	565	470	402	755	565	453	377	324
C 6	1255	940	753	627	538	1040	780	625	520	445	837	630	502	418	358
A 7	1370	1030	822	685	550	1140	855	685	570	490	917	690	550	458	392
B 7	1500	1125	900	750	643	1250	930	750	625	535	1000	750	600	500	430
C 7	1630	1220	980	815	700	1360	1020	815	680	583	1085	815	650	542	465
A 8	1740	1305	1045	870	745	1450	1090	870	725	620	1160	870	695	580	498
B 8	1860	1395	1115	930	795	1550	1160	930	775	665	1240	930	745	620	530
C 8	1980	1490	1190	990	850	1650	1240	990	825	708	1320	990	792	660	565
A 9	2090	1565	1250	1045	895	1740	1305	1045	870	745	1395	1050	837	697	600
B 9	2200	1650	1320	1100	945	1830	1375	1100	915	785	1470	1100	882	735	630
C 9	2300	1725	1380	1150	985	1920	1440	1150	960	820	1535	1150	920	767	657



# Hinweise zur Einstellung der Maschine

1. Je nach der gewünschten Streubreite, welche in den Tabellen für jede Düngersorte aufgeführt ist, soll der Streuer waagrecht oder nach hinten bzw. nach vorne geneigt und in einer bestimmten Höhe angebracht werden. Siehe Maße (a) und (b). Diese Maße sind auf dem Felde im beladenen Zustand der Maschine abzumessen bzw. zu überprüfen.

Fig. 1



2. Die in den Tabellen angegebenen Streumengenwerte gelten für den stärkeren Teil der Anschlaggabel (siehe Abschnitt C der Betriebsanleitung). Für Zwischenwerte ist der schwächere Teil zu verwenden.
3. Zu den in den Tabellen angegebenen Streumengenwerten können Abweichungen auftreten, die durch unterschiedlichen Düngerzustand und verschiedene Düngergewichte entstehen. – Die tatsächlich ausgebrachte Streumenge kann durch vorheriges Abstreuen genau ermittelt werden.

Die Anschlaggabel Fig. 2/1 dient zur Einstellung der Durchlaßschieberhebel. Sie ist mit ihrem stärkeren

Teil Fig. 2/1 in die nach der Streutabelle ermittelte Bohrung, z. B. B5, zu stecken und mit Federvorstecker zu sichern. Der schwächere Teil der Anschlaggabel Fig. 2/2 dient zur Einstellung von Zwischenwerten, die nicht in der Streutabelle aufgeführt sind.

Fig. 2

A	B	C
A1	B1	C1
A2	B2	C2
A3	B3	C3
A4	B4	C4
A5	B5	C5
A6	B6	C6
A7	B7	C7
A8	B8	C8
A9	B9	C9
A10	B10	C10
A11		

Im Vorratsbehälter sind zwei gegenläufig rotierende Satzrührköpfe Fig. 3 angebracht, die für die gleichmäßige Düngerzufuhr zu den Streuscheiben sorgen. Bei sehr druckempfindlichen Düngern wie Harnstoff oder bei feuchtgewordenen Düngern ist der Aufsatz vom Rührkopf abzunehmen und der Federvorstecker unbedingt entgegen der Drehrichtung einzustecken (siehe Fig. 4).

Aus den Abbildungen oberhalb der Streubreitenangaben geht hervor, wann die Satzrührköpfe mit und wann ohne (jedoch mit Federvorstecker) zu benutzen sind.

Es ist dabei ebenfalls auf die vorgeschriebenen Anbauhöhen des Düngerstreuers zu achten.

Satzrührkopf mit Aufsatz und Federvorstecker

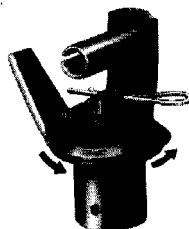


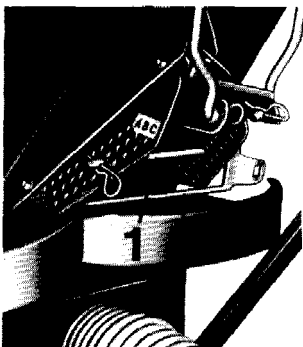
Fig. 3

Unterteil vom Satzrührkopf mit Federvorstecker



Fig. 4

Es gibt Düngersorten, bei denen durch verschiedene Einflüsse (z. B. schlechte Lagerung, Abweichungen vom normalen Körnerspektrum, sehr starke Oberflächenbehandlung etc.) nicht die angegebenen Streumengen und Streubreiten erreicht werden. Hier empfiehlt sich eine Mengenkontrolle mit dem von uns lieferbaren Meßbeutel und eine Streubreitenkontrolle durch einen kurzen Versuch: Die effektive Streubreite beträgt ca. 60 bis 70% der gemessenen Wurfweite.



# Kalkamonsalpeter NP- und NPK-Sorten

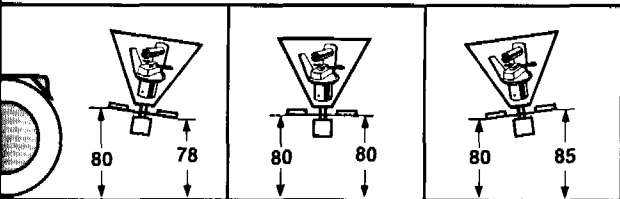
# Thomas + Kali 2:1 / 3 Liter Wasser/dz

# Urania-Kupfer- Düngergranulat

**ACHTUNG!**  
Von jeder Streuscheibe  
1 Schaufel demontieren!

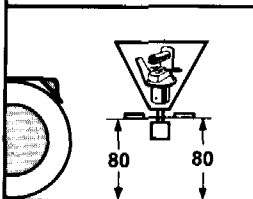
**Zapfwelle: 540 U/min**  
Looses Schüttgewicht ca. 1,00 kg/l

**Strommengen in kg/ha - Mengeneinstellung  
ohne Rührwerk**



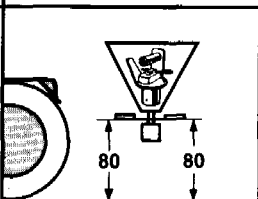
Wirksame Streubreite:	10 m					12 m					15 m					
	km/h	6	8	10	12	14	6	8	10	12	14	6	8	10	12	14
B 3	70	53	42	35	30	58	43	35	29	25	46	35	27	23	20	
C 3	105	80	62	52	45	88	66	53	44	38	70	52	42	35	30	
A 4	160	120	96	80	68	133	99	79	66	56	107	80	64	53	46	
B 4	220	165	132	110	95	183	136	109	91	78	147	110	88	73	63	
C 4	300	225	180	150	130	250	188	150	125	107	200	150	120	100	86	
A 5	390	293	234	195	167	325	244	195	162	140	260	195	156	130	110	
B 5	490	368	292	245	210	408	305	245	204	175	326	245	195	163	140	
C 5	585	440	350	292	250	487	365	290	243	208	390	293	234	195	167	
A 6	680	510	408	340	290	565	425	339	282	240	453	340	272	226	194	
B 6	770	578	462	385	330	640	480	385	320	274	513	385	308	256	220	
C 6	860	645	515	430	368	715	537	430	358	305	573	430	344	286	245	
A 7	950	713	570	475	407	790	595	475	395	339	633	475	380	317	270	
B 7	1040	782	625	520	445	867	650	520	433	370	695	520	417	347	298	
C 7	1120	840	680	560	480	935	700	560	468	400	747	560	448	374	320	
A 8	1210	910	725	605	518	1008	757	605	504	433	805	605	483	402	345	
B 8	1300	975	780	650	558	1080	810	648	540	463	867	650	520	433	372	
C 8	1385	1040	830	692	593	1152	878	694	576	495	923	693	554	472	396	
A 9	1460	1095	875	730	625	1215	910	728	608	520	972	727	582	486	415	
B 9	1525	1145	915	762	652	1270	952	762	635	545	1015	762	610	508	435	
C 9	1585	1190	952	792	680	1320	990	792	660	565	1055	790	633	527	453	

**Zapfwelle: 540 U/min**  
Looses Schüttgewicht ca. 1,80 kg/l  
Strom. in kg/ha - Mengeneinst.  
mit Rührwerk



Wirksame Streubreite:	9 m					
	km/h	6	8	10	12	14
A 3	67	50	40	33	28	
B 3	120	90	72	60	52	
C 3	194	145	116	97	83	
A 4	286	215	172	143	124	
B 4	466	350	280	233	200	
C 4	634	475	380	317	272	
A 5	802	605	485	401	346	
B 5	980	735	588	490	420	
C 5	1154	865	692	577	495	
A 6	1325	995	794	662	568	
B 6	1490	1120	896	745	640	
C 6	1630	1225	980	830	700	
A 7	1765	1325	1060	883	757	
B 7	1885	1415	1130	942	808	
C 7	1995	1495	1195	997	855	
A 8	2090	1570	1255	1045	895	
B 8	2180	1640	1310	1090	935	
C 8	2270	1705	1365	1135	970	
A 9	2350	1765	1415	1175	1005	
B 9	2440	1830	1465	1220	1045	
C 9	2500	1875	1500	1250	1070	

**Zapfwelle: 540 U/min**  
Strom. in kg/ha - Mengeneinst.  
ohne Rührwerk



Wirksame Streubreite:	8 m					
	km/h	6	8	10	12	14
A 2	3,7	2,8	2,2	1,9	1,2	
B 2	15	11	9,0	7,5	4,8	
C 2	42	32	25	21	13,7	
A 3	81	61	49	41	26	
B 3	148	110	88	74	47,7	
C 3	208	155	124	104	67	
A 4	306	229	184	153	99	
B 4	428	319	250	214	137	
C 4	574	431	345	287	186	
A 5	755	566	453	378	243	
B 5	971	725	581	486	314	
C 5	1188	890	712	594	385	



# Gründungsersaat

# Gründungsersaat

## Bohnen

## Bitterlupinen

## Weidelgras

## Weiß- u. Rotklee

## Stoppelrüben

## Lihoraps

**Zapfw.: 540 U/min.**  
Streuengen in kg/ha  
ohne Rührwerk

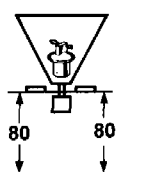
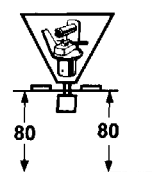
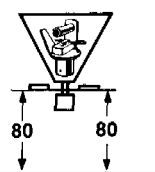
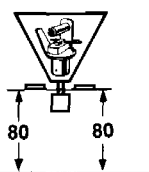
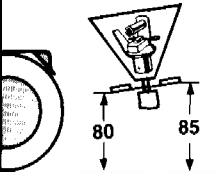
**Zapfw.: 540 U/min.**  
Streuengen in kg/ha  
ohne Rührwerk

**Zapfw.: 540 U/min.**  
Streuengen in kg/ha  
ohne Rührwerk

**Zapfw.: 540 U/min.**  
Streuengen in kg/ha  
ohne Rührwerk

**Zapfw.: 540 U/min.**  
Streuengen in kg/ha  
ohne Rührwerk

**Zapfw.: 540 U/min.**  
Streuengen in kg/ha  
ohne Rührwerk



**Wirksame Streubreite: 9 m**

**Wirksame Streubreite: 9 m**

**Wirksame Streubreite: 7 m**

**Wirksame Streubreite: 9 m**

**Wirksame Streubreite: 8,5 m**

**Wirksame Streubreite: 10 m**

km/h 6 8 10 12 14

6 8 10 12 14

6 8 10 12 14

km/h 6 8 10 12 14

6 8 10 12 14

6 8 10 12 14

C1									
A2									
B2									
C2									
A3	33,3	25	20	17	14				
B3	55,6	41,7	33,3	28	24				
C3	73,3	55	44	37	31				
A4	101	75,9	60,5	50	43				
B4	139	104	83,2	69	60				
C4	182	137	105	91	78				
A5	239	180	146	119	101				
B5	304	228	183	153	131				
C5	378	283	227	189	161				
A6	445	333	266	222	190				
B6	506	380	304	253	216				
C6	565	422	338	282	241				

75	57	45	38	32					
111	83	67	56	47					
153	117	93	79	67					
214	161	128	107	92					
277	208	166	139	119					
356	266	213	178	152					
421	316	253	212	180					
489	367	293	244	209					
538	403	322	270	231					

14	11	8	7	6					
16	12	9	8	6,7					
17	13	10	8,5	7,4					
18	14	11	9,3	8,0					
19	15	12	10	8,6					
20	16	13	11	9,2					
22	17	14	12	9,8					
32	24	19	16	13					
42	32	26	22	19					
52	41	33	28	24					
62	51	41	35	30					
72	61	50	43	37					
82	71	60	51	45					
92	81	70	60	53					
102	91	80	70	62					
112	101	90	80	72					
122	111	100	90	82					
132	121	110	100	92					
142	131	120	110	102					
152	141	130	120	112					

A1	6	4,5	3,6	3	2,5				
B1	11	8,3	6,6	5,5	4,7				
C1	16	13	10	8	7				
A2	22	17	13	11	9				
B2	28	21	17	14	12				
C2	45	33	27	22	19				
A3	58	43	35	29	25				
B3	89	67	53	44	38				
C3	128	96	76	64	55				
A4									

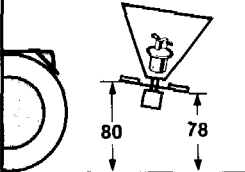
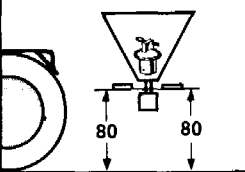
4	3	2,4	2	1,7					
8	6	4,8	4	3,4					
14	11	8	7	6					
29	22	18	15	13					
47	35	28	23	20					
65	49	39	32	28					
97	72	58	48	42					

10	7,5	6,0	5	4,3					
16	12	9,6	8	6,8					
22	16,5	13,2	11	9,4					
28	20	16,6	14	12					
37	27,8	22,2	19	15,8					
57	42,8	36,2	28,5	24,4					
80	60	48	40	34,3					
125	94	75	62,5	53,5					

# Getreide

Beim Ausbringen von Getreide den Aufsatz vom Satzrührkopf abnehmen und Federvorstecker nach

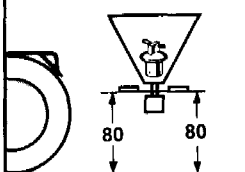
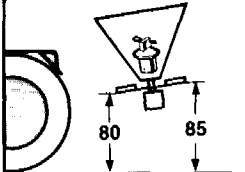
Fig. 4 einstecken. (Drehrichtung beachten!)

Roggen						Weizen					
Zapfwelle: 540 U/min Stroom. in kg/ha - Mengeneinst. ohne Rührwerk						Zapfwelle: 540 U/min Stroom. in kg/ha - Mengeneinst. ohne Rührwerk					
											
Wirksame Streubreite: <b>12 m</b>						Wirksame Streubreite: <b>12 m</b>					
km/h	6	8	10	12	14	km/h	6	8	10	12	14
A 5	76	57	45	38	32	A 5	108	83	66	55	47
B 5	110	83	66	55	47	B 5	145	109	87	76	62
C 5	158	118	95	80	68	C 5	200	150	120	100	86
A 6	195	147	116	98	84	A 6	226	169	136	113	97
B 6	238	179	143	119	102	B 6	275	206	165	137	118
C 6	293	219	176	163	125	C 6	333	250	200	167	143
A 7	325	243	195	164	139	A 7	374	282	225	188	161
B 7	366	275	220	184	157	B 7	428	323	258	215	184
C 7	405	304	244	204	174	C 7	465	350	280	233	200
A 8	450	337	270	226	193	A 8	523	393	315	262	225
B 8	490	368	295	246	211	B 8	545	409	327	273	254
C 8	525	394	315	263	225	C 8	600	450	360	300	257
A 9	558	418	335	279	239	A 9	636	478	383	318	274
B 9	595	446	357	299	256	B 9	669	503	402	336	287
C 9	625	471	376	314	269	C 9	699	525	420	350	300

# Getreide

Beim Ausbringen von Getreide den Aufsatz vom Satzrührkopf abnehmen und Federvorstecker nach

Fig. 4 einstecken. (Drehrichtung beachten!)

Gerste						Hafer					
Zapfwelle: 540 U/min Stroom. in kg/ha - Mengeneinst. ohne Rührwerk						Zapfwelle: 540 U/min Stroom. in kg/ha - Mengeneinst. ohne Rührwerk					
											
Wirksame Streubreite: <b>12 m</b>						Wirksame Streubreite: <b>12 m</b>					
km/h	6	8	10	12	14	km/h	6	8	10	12	14
A 5	35	26	21	17,5	15	A 5	42	31	25	21	17,9
B 5	54	40	32	27	23	B 5	62	47	38	31	27
C 5	78	58	46	39	33	C 5	91	69	55	46	39
A 6	104	78	62	52	45	A 6	113	84	67	56	48
B 6	135	101	80	68	58	B 6	139	104	84	68	60
C 6	163	122	97	81	69	C 6	185	139	111	93	79
A 7	200	150	120	100	86	A 7	202	151	121	102	87
B 7	234	176	140	117	101	B 7	237	178	143	119	102
C 7	267	200	160	133	114	C 7	283	212	170	142	122
A 8	312	234	187	156	134	A 8	308	231	185	154	132
B 8	346	260	208	173	148	B 8	347	259	215	173	149
C 8	383	287	230	191	164	C 8	378	284	227	190	165
A 9	411	306	246	206	176	A 9	428	322	257	215	184
B 9	438	328	263	219	188	B 9	473	356	285	238	204
C 9	468	350	280	233	200	C 9	532	400	320	267	228